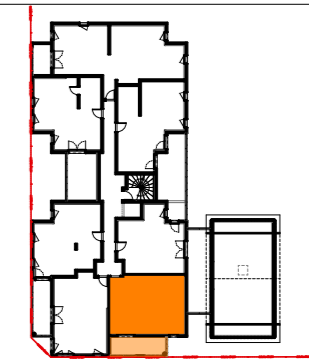




Îlot B - 73200 GILLY SUR ISERE



Appart. B1-32 | T2 | Niv 3

Surfaces Habitables:

SDE	4,86	m ²
SEJOUR/CUISINE	29,05	m ²
CH	11,59	m ²

Surfaces Habitables Totales : **45,50 m²**
Carrez > 1.80m ht

hauteur < 1.80m 0,0 m²

Surface Totale : **45,50 m²**
Inclus < 1.80m ht

TERRASSE 11,43 m²

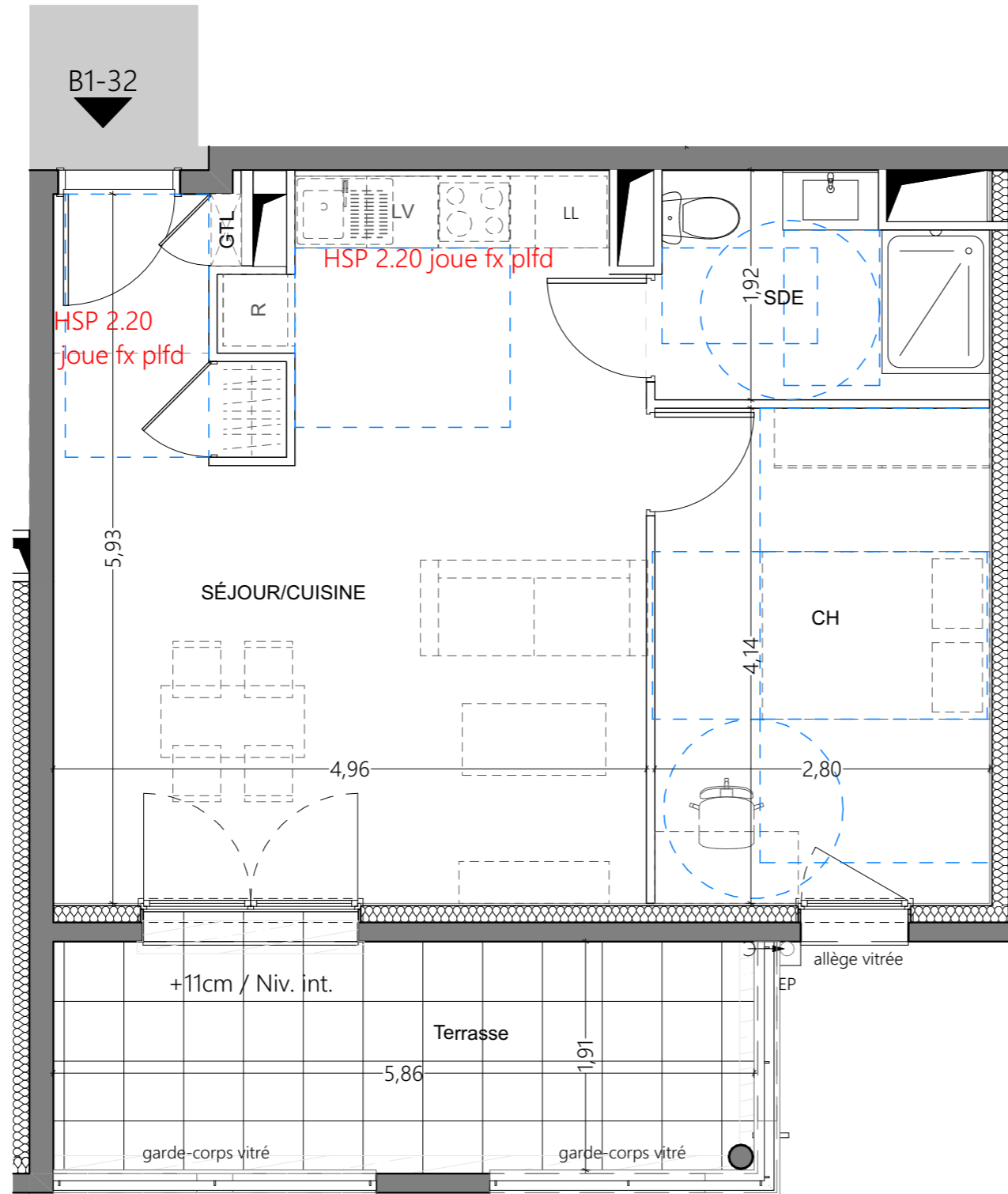
Plan de Commercialisation



lesateliers4+

20/02/2024

MODIFIÉ LE 29/02/2024



Légende :

R	Réfrigérateur
LV	Lave-Vaisselle
LL	Lave-Linge
PL	Placard
GTL	Tableau Electrique
HSP	Hauteur sous plafond
EP	Eaux Pluviales
TP	Trop Plein
VR	Volet Roulant
	Surface ht < 1,80m
	surface sous faux-plafond
	Gaine technique
	Descente d'eaux pluviales
	Point lumineux extérieur
	Prise électrique extérieur
	Point d'eau extérieur



1:50

NB: Le présent document exprime la figure et les dispositions générales de l'appartement. Des modifications peuvent être apportées, tant en ce qui concerne les surfaces, les dimensions libres et l'équipement. Les retombées de poutres, faux-plafonds, soffites, canalisations, équipements, ne sont pas tous figurés et peuvent être modifiés pour des raisons techniques. Les éléments de mobilier ou de cuisine sont représentés à titre indicatif. Les hauteurs sous-plafond sont données à titre indicatif et peuvent être soumises à variation.