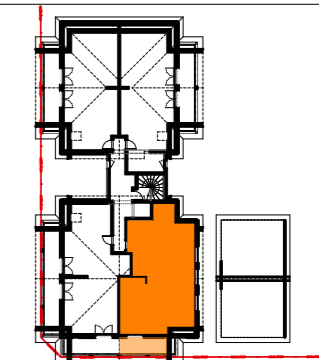




## Îlot B - 73200 GILLY SUR ISERE



Appart. B1-41    T3    Niv 4

Surfaces Habitables:

SEJOUR/CUISINE	34,40	m <sup>2</sup>
WC	1,86	m <sup>2</sup>
SDE	4,67	m <sup>2</sup>
CH2	10,94	m <sup>2</sup>
CH1	14,16	m <sup>2</sup>
ENTREE	8,32	m <sup>2</sup>

Surfaces Habitables Totales : <small>Carrez &gt; 1.80m ht</small>	<b>61,45 m<sup>2</sup></b>
hauteur < 1.80m	12,9 m <sup>2</sup>
Surface Totale : <small>Inclus &lt; 1.80m ht</small>	<b>74,35 m<sup>2</sup></b>
TERRASSE	7,80 m <sup>2</sup>

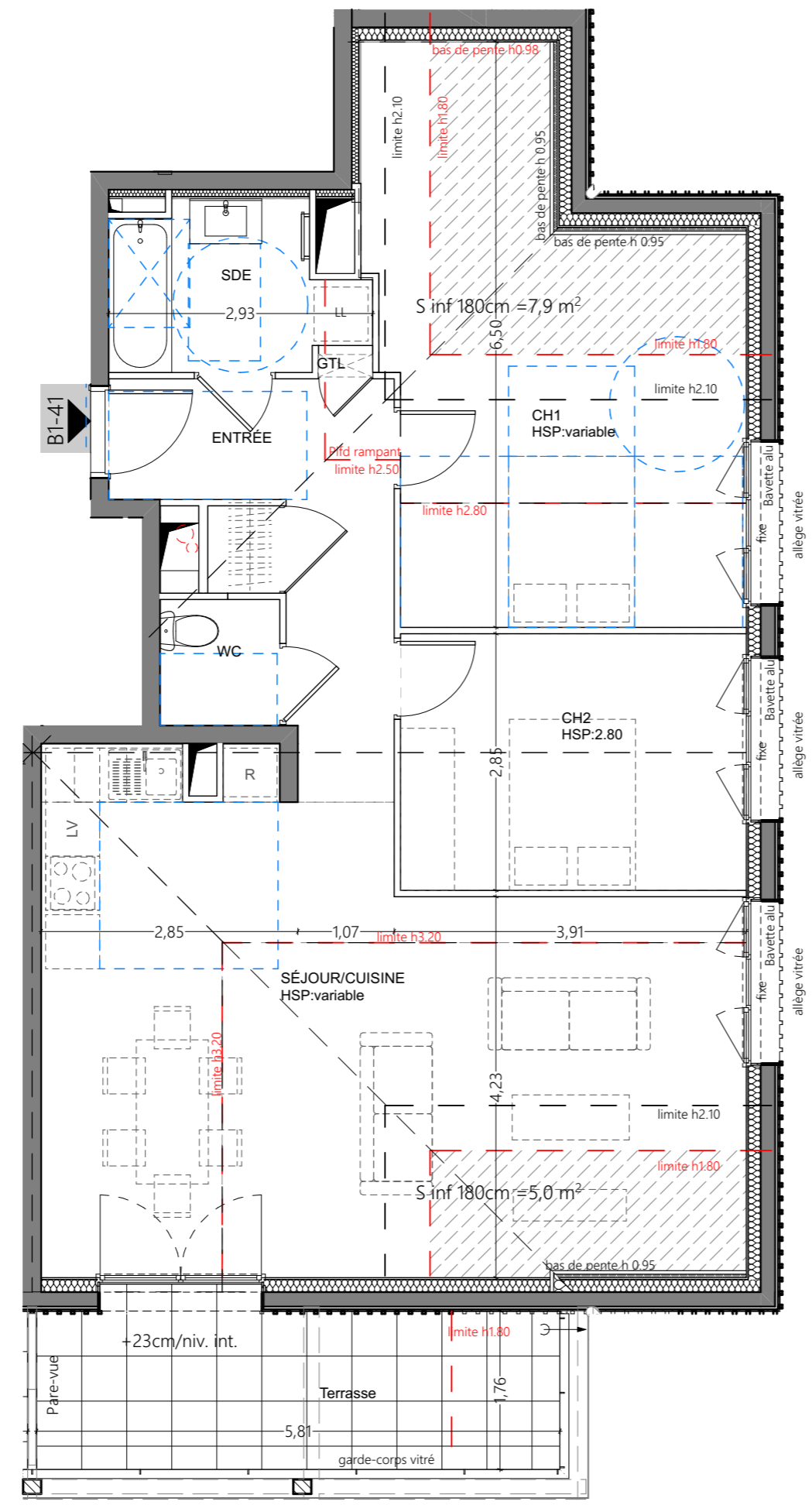
Plan de Commercialisation



**lesateliers4+**

20/02/2024

MODIFIÉ LE 29/02/2024



1:65

Légende :

R	Réfrigérateur
LV	Lave-Vaisselle
LL	Lave-Linge
PL	Placard
GTL	Tableau Electrique
HSP	Hauteur sous plafond
EP	Eaux Pluviales
TP	Trop Plein
VR	Volet Roulant
(diagonal lines)	Surface ht < 1,80m
(dotted lines)	surface sous faux-plafond
(dashed lines)	Gaine technique
(circle with cross)	Descente d'eaux pluviales
(circle with X)	Point lumineux extérieur
(circle with dot)	Prise électrique extérieur
(circle with triangle)	Point d'eau extérieur

**NB:** Le présent document exprime la figure et les dispositions générales de l'appartement. Des modifications peuvent être apportées, tant en ce qui concerne les surfaces, les dimensions libres et l'équipement. Les retombées de poutres, faux-plafonds, soffites, canalisations, équipements, ne sont pas tous figurés et peuvent être modifiés pour des raisons techniques. Les éléments de mobilier ou de cuisine sont représentés à titre indicatif. Les hauteurs sous-plafond sont données à titre indicatif et peuvent être soumises à variation.