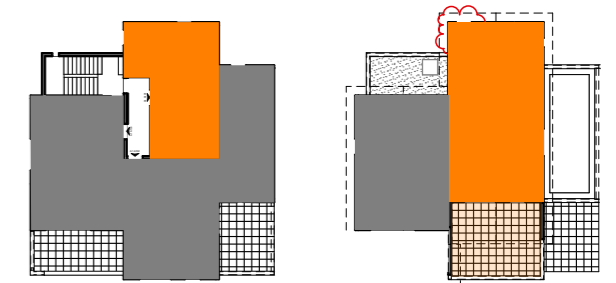




Îlot A - 73200 GILLY SUR ISERE



A1 A101 **T4 duplex** **Niv. 1&2**

Surfaces Habitables:

| | |
|----------------|---------------------|
| Buanderie | 2,6 m ² |
| Chambre 1 | 10,0 m ² |
| Chambre 2 + PL | 10,7 m ² |
| Chambre 3 + PL | 14,0 m ² |
| Entrée + PL | 7,4 m ² |
| SdB/WC | 4,7 m ² |
| Sde | 3,6 m ² |
| Séjour/Cuisine | 38,3 m ² |
| WC | 3,0 m ² |

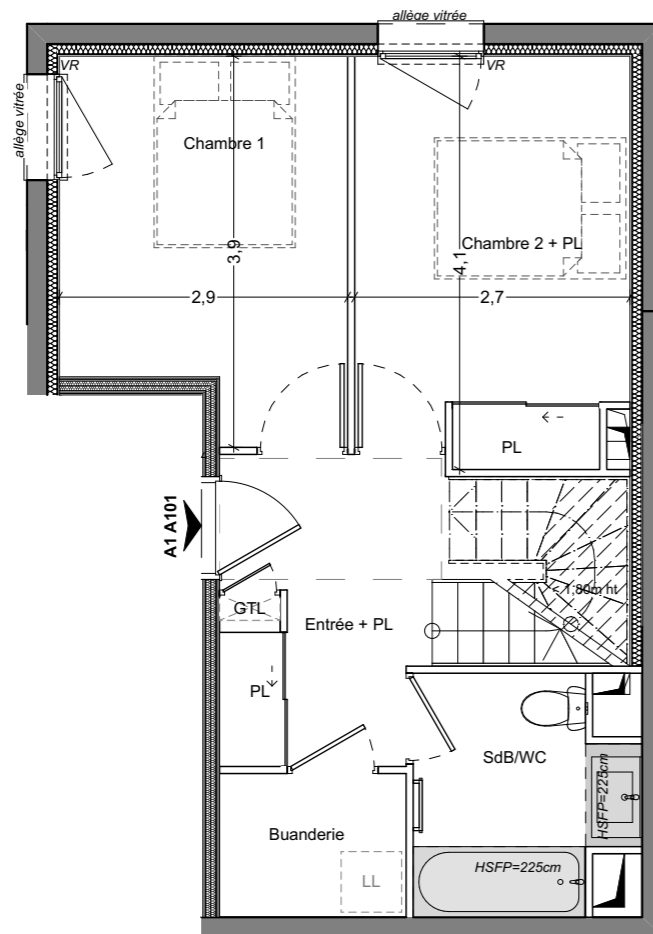
Surfaces Habitables Totales : **94,3 m²**
Carrez > 1.80m ht

hauteur < 1.80m 2,3 m²

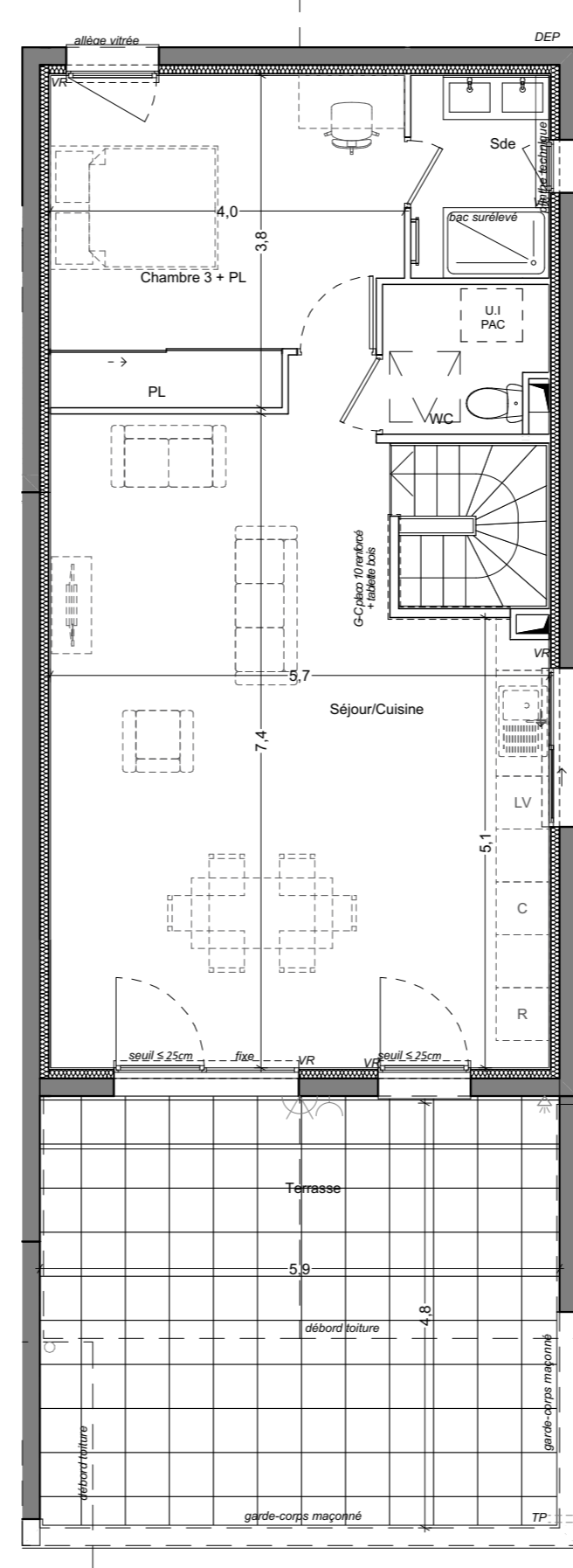
Surface Totale : **96,5 m²**
Inclus > 1.80m ht

Terrasse 28,6 m²

R+1



R+2



Légende :

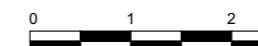
| | |
|------|----------------------------|
| R | Réfrigérateur |
| C | Cuisinière |
| LV | Lave-Vaisselle |
| LL | Lave-Linge |
| CH | Chaudière |
| UI | Unité Intérieur (PAC) |
| UE | Unité Extérieur (PAC) |
| PL | Placard |
| GTL | Tableau Electrique |
| HSFP | Hauteur sous faux-plafond |
| HSD | Hauteur sous dalle |
| HSP | Hauteur sous poutre |
| DEP | Descente d'eaux pluviales |
| EP | Eaux pluviales |
| TP | Trop plein |
| G-C | Garde-corps |
| VR | Volet roulant |
| BAL | Boîte-aux-lettres |
| | Bande stérile |
| | Surface ht < 1,80m |
| | surface sous faux-plafond |
| | Gaine technique |
| | Point lumineux extérieur |
| | Prise électrique extérieur |
| | Point d'eau extérieur |

PLAN NON CONFORME AUX NORMES D'ACCESSIBILITE EN VIGUEUR cf Décret et Arrêté du 24 Décembre 2015
Le plan d'origine réglementaire est joint en annexe.

NB: Le présent document exprime la figure et les dispositions générales de l'appartement. Des modifications peuvent être apportées, tant en ce qui concerne les surfaces, les dimensions libres et l'équipement. Les retombées de poutres, faux-plafonds, soffites, canalisations, équipements, ne sont pas tous figurés et peuvent être modifiés pour des raisons techniques. Les éléments de mobilier ou de cuisine sont représentés à titre indicatif.



1:75



Plan de Commercialisation



lesateliers4+

07/05/2024

INDICE D