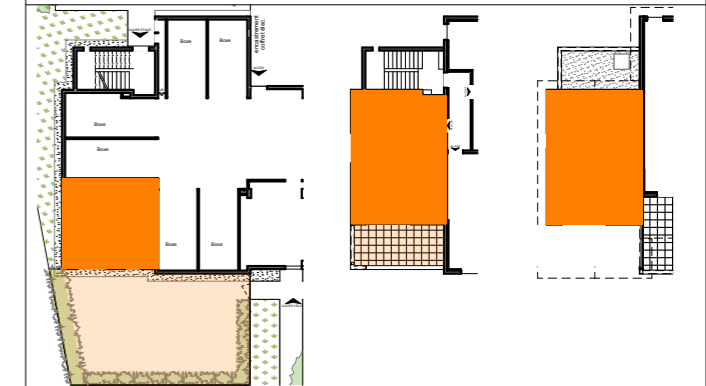




Îlot A - 73200 GILLY SUR ISERE



A1 A103 **T4 triplex** **Niv. 0&1&2**

Surfaces Habitables:

Bureau	8,4 m ²
Chambre 1	10,3 m ²
Chambre 2 + PL	14,3 m ²
Chambre 3 + PL	16,6 m ²
Dgt	1,3 m ²
Dgt 2	3,3 m ²
Entrée + PL	4,2 m ²
Sdb	6,4 m ²
SdE	2,7 m ²
Séjour/Cuisine	35,6 m ²
WC 1	1,5 m ²
WC 2	1,7 m ²
WC/Buanderie	4,7 m ²

Surfaces Habitables Totales : **111,2 m²**
Carrez > 1.80m ht

hauteur < 1.80m 2,2 m²

Surface Totale : **113,0 m²**
Inclus > 1.80m ht

Terrasse 16,0 m²

Jardin 94,7 m²

Plan de Commercialisation

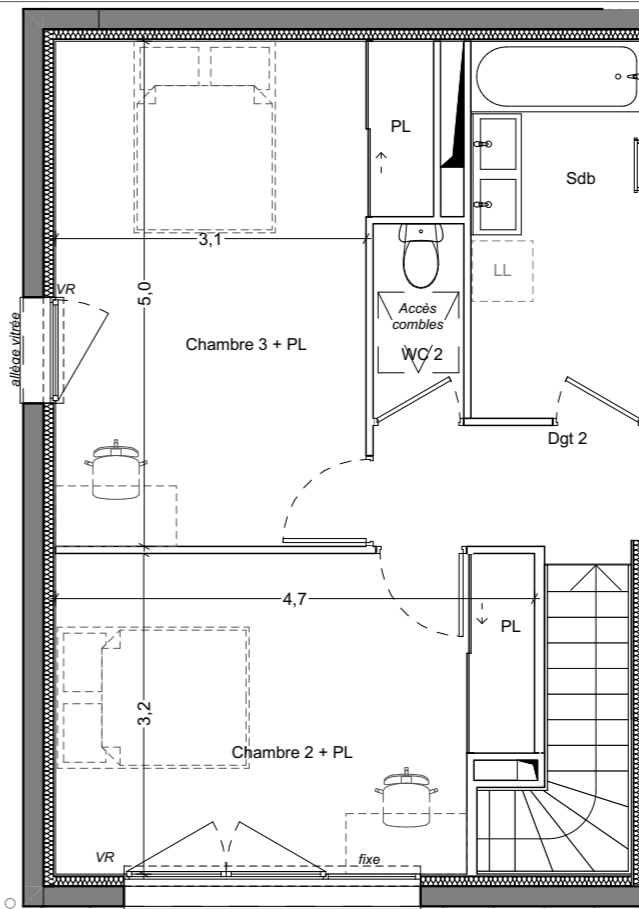
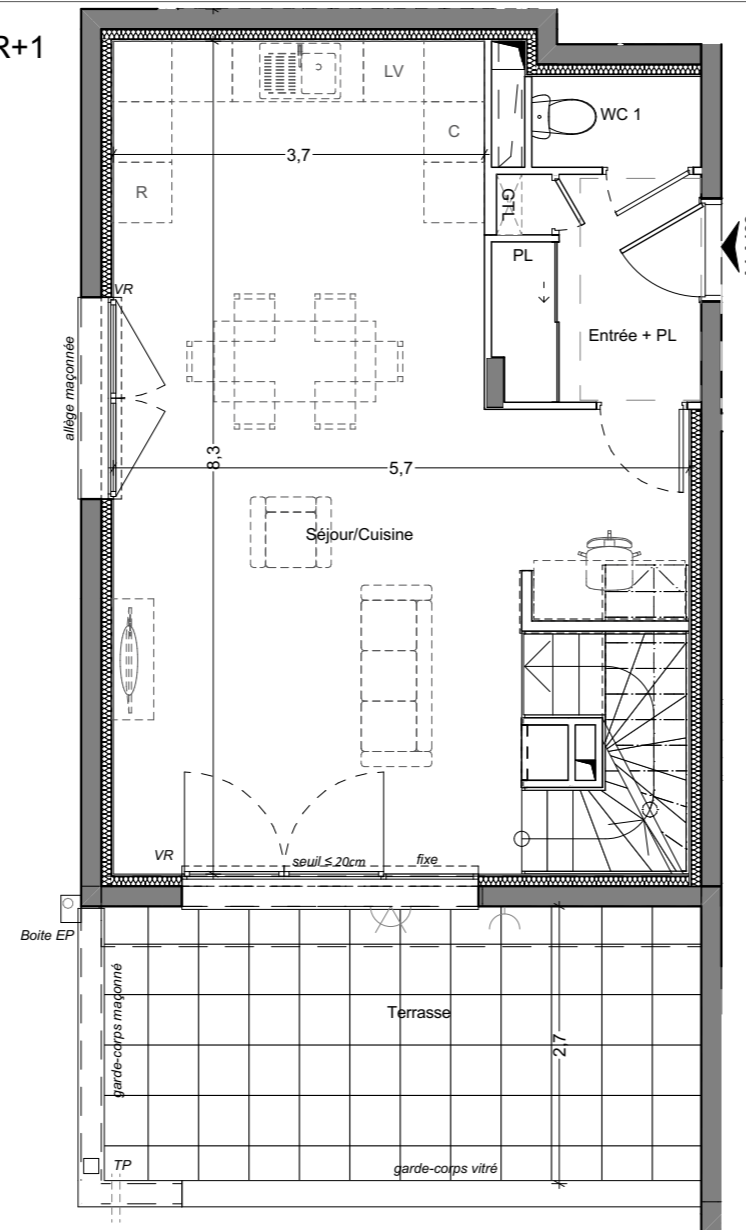


lesateliers4+

08/11/2024

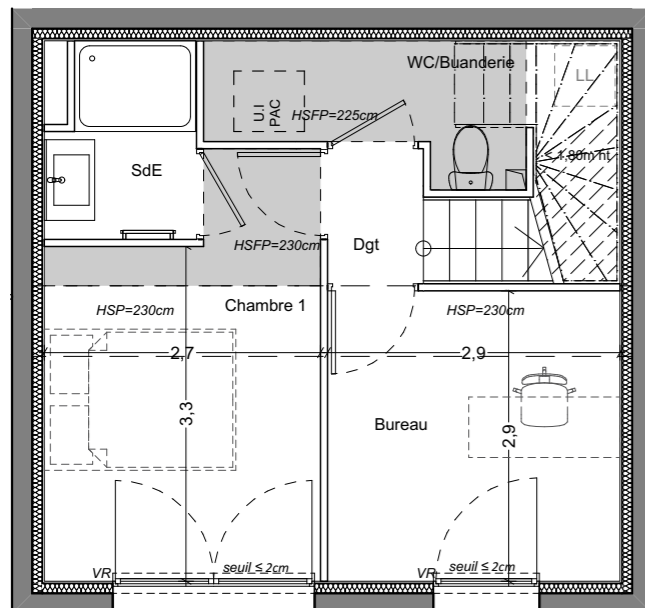
INDICE E

R+1



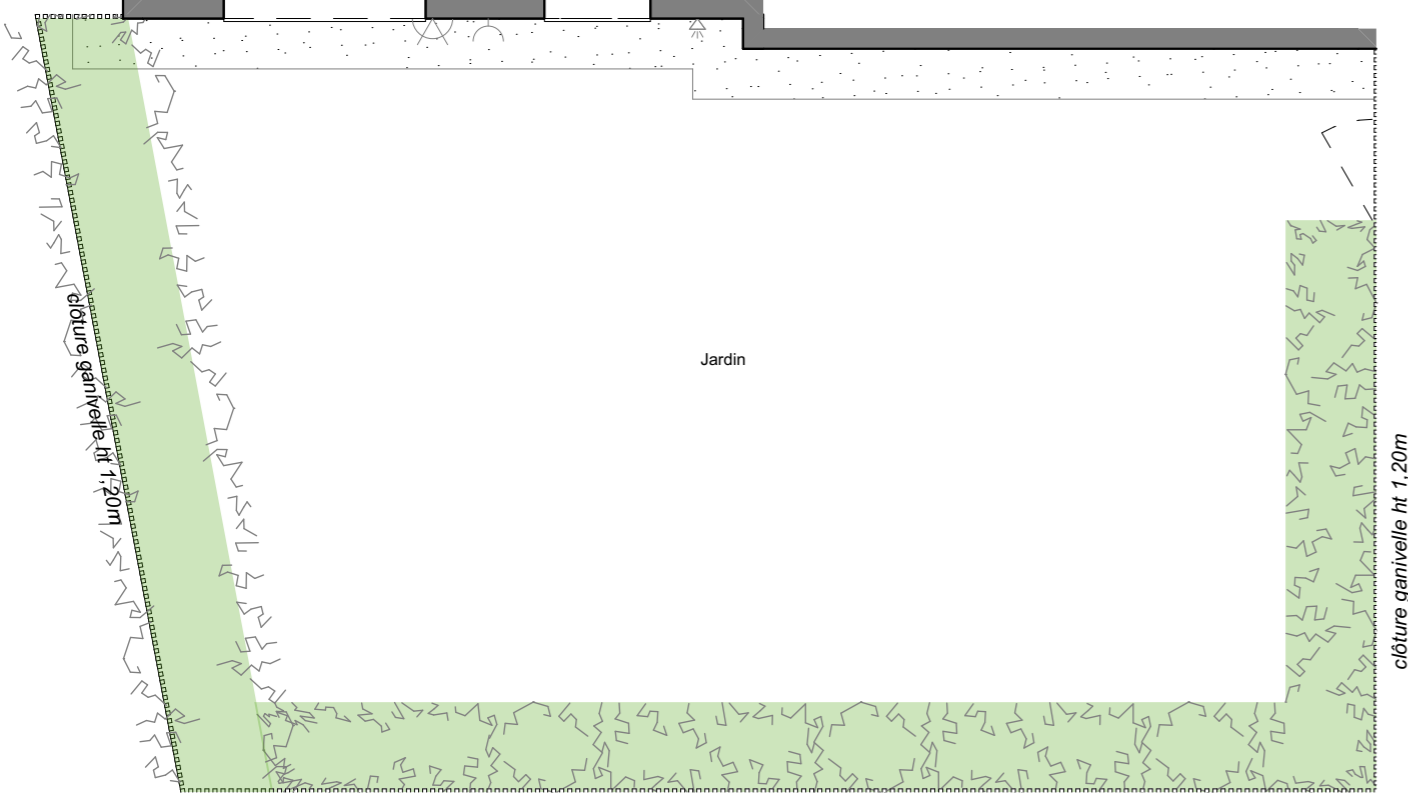
R+2

RDC



Légende :

R	Réfrigérateur	EP	Eaux pluviales
C	Cuisinière	TP	Trop plein
LV	Lave-Vaisselle	G-C	Garde-corps
LL	Lave-Linge	VR	Volet roulant
CH	Chaudière	BAL	Boîte-aux-lettres
UI	Unité Intérieur (PAC)		Bande stérile
UE	Unité Extérieur (PAC)		Surface ht < 1,80m
PL	Placard		surface sous faux-plafond
GTL	Tableau Electrique		Gaine technique
HSFP	Hauteur sous faux-plafond		Point lumineux extérieur
HSD	Hauteur sous dalle		Prise électrique extérieur
HSP	Hauteur sous poutre		Point d'eau extérieur



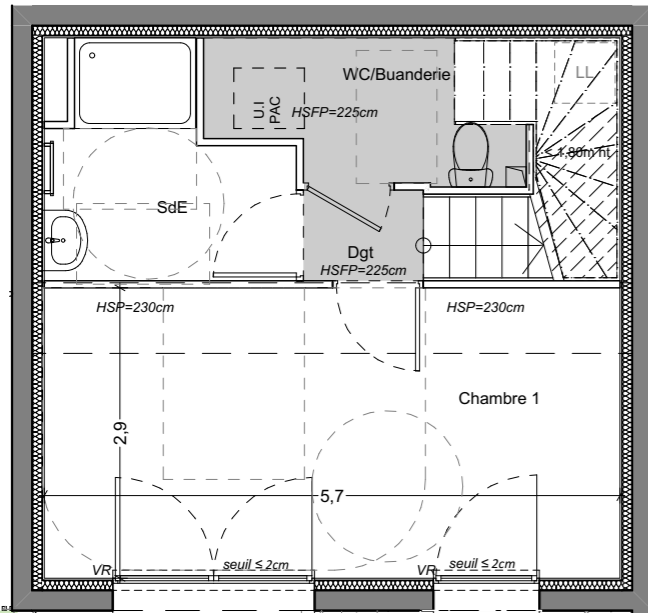
PLAN NON CONFORME AUX NORMES D'ACCESSIBILITE EN VIGUEUR cf Décret et Arrêté du 24 Décembre 2015
Le plan d'origine réglementaire est joint en annexe.

NB: Le présent document exprime la figure et les dispositions générales de l'appartement. Des modifications peuvent être apportées, tant en ce qui concerne les surfaces, les dimensions libres et l'équipement. Les retombées de poutres, faux-plafonds, soffites, canalisations, équipements, ne sont pas tous figurés et peuvent être modifiés pour des raisons techniques. Les éléments de mobilier ou de cuisine sont représentés à titre indicatif.

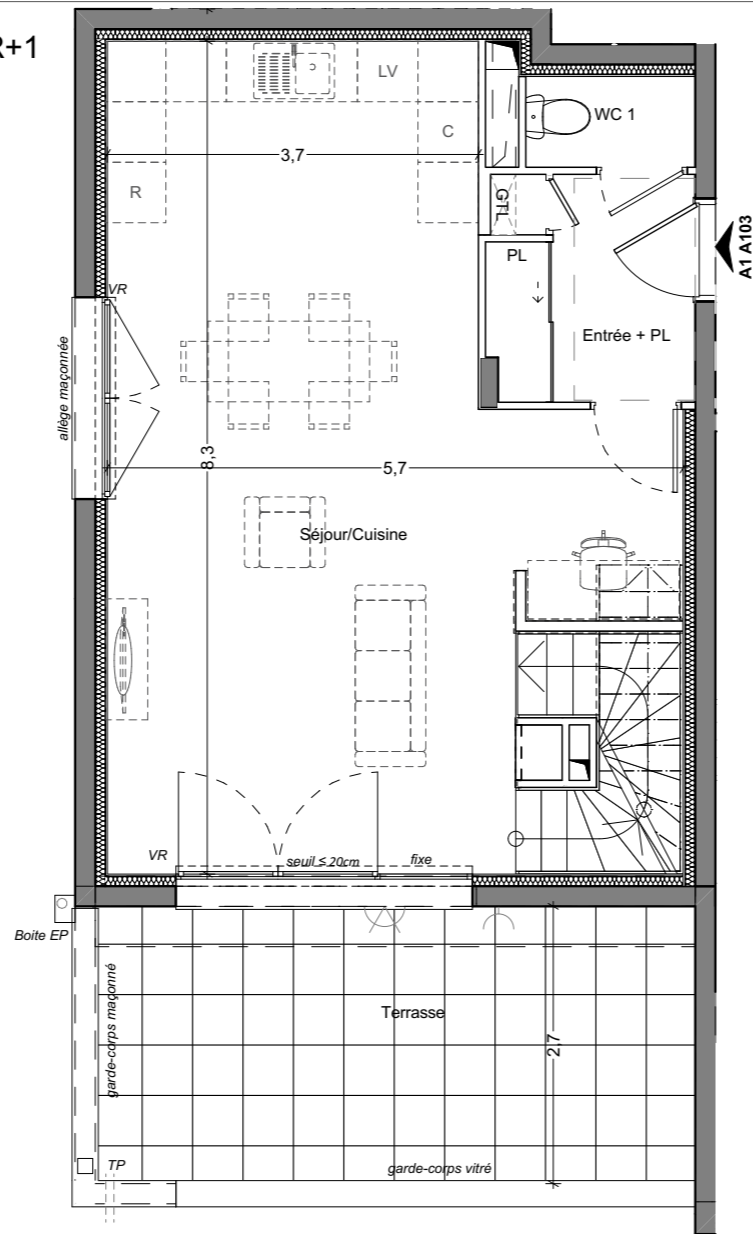


PLAN ACCESSIBLE PMR

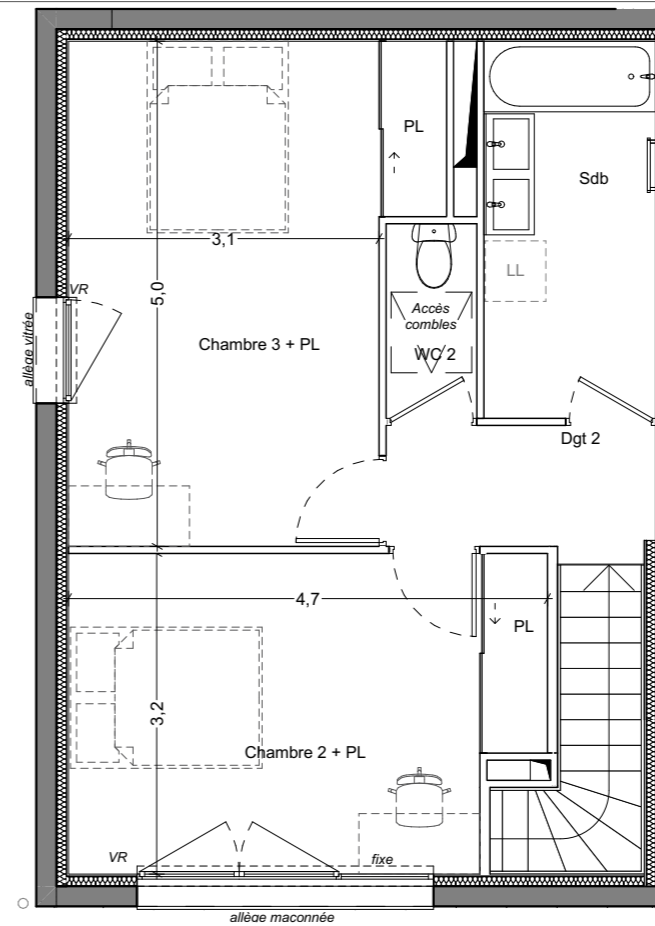
RDC



R+1



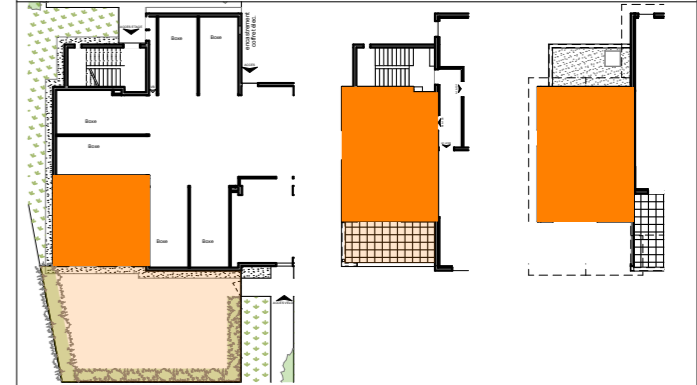
R+2



la kroisée



Îlot A - 73200 GILLY SUR ISERE



A1 A103 T4 triplex Niv. 0&1&2

Surfaces Habitables:

Chambre 1	16,5 m ²
Chambre 2 + PL	14,3 m ²
Chambre 3 + PL	16,6 m ²
Dgt	1,1 m ²
Dgt 2	3,3 m ²
Entrée + PL	4,2 m ²
Sdb	6,4 m ²
SdE	4,7 m ²
Séjour/Cuisine	35,6 m ²
WC 1	1,5 m ²
WC 2	1,7 m ²
WC/Buanderie	5,2 m ²

Surfaces Habitables Totales : **111,1 m²**
Carrez > 1.80m ht

hauteur < 1.80m 2,2 m²

Surface Totale : **113,2 m²**
Inclus > 1.80m ht

Terrasse 16,0 m²
Jardin 94,7 m²

Légende :

R	Réfrigérateur	EP	Eaux pluviales
C	Cuisinière	TP	Trop plein
LV	Lave-Vaisselle	G-C	Garde-corps
LL	Lave-Linge	VR	Volet roulant
CH	Chaudière	BAL	Boîte-aux-lettres
UI	Unité Intérieur (PAC)		Bande stérile
UE	Unité Extérieur (PAC)		Surface ht < 1,80m
PL	Placard		surface sous faux-plafond
GTL	Tableau Electrique		Gaine technique
HSFP	Hauteur sous faux-plafond		Point lumineux extérieur
HSD	Hauteur sous dalle		Prise électrique extérieur
HSP	Hauteur sous poutre		Point d'eau extérieur



1:75

NB: Le présent document exprime la figure et les dispositions générales de l'appartement. Des modifications peuvent être apportées, tant en ce qui concerne les surfaces, les dimensions libres et l'équipement. Les retombées de poutres, faux-plafonds, soffites, canalisations, équipements, ne sont pas tous figurés et peuvent être modifiés pour des raisons techniques. Les éléments de mobilier ou de cuisine sont représentés à titre indicatif.

Plan de Commercialisation



lesateliers4+

08/11/2024

INDICE E