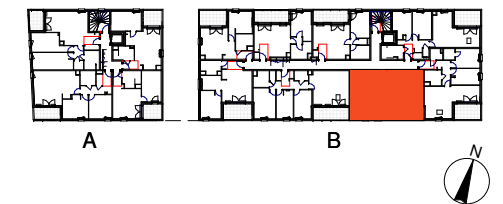




266, Route de Villefranche - 69480 ANSE



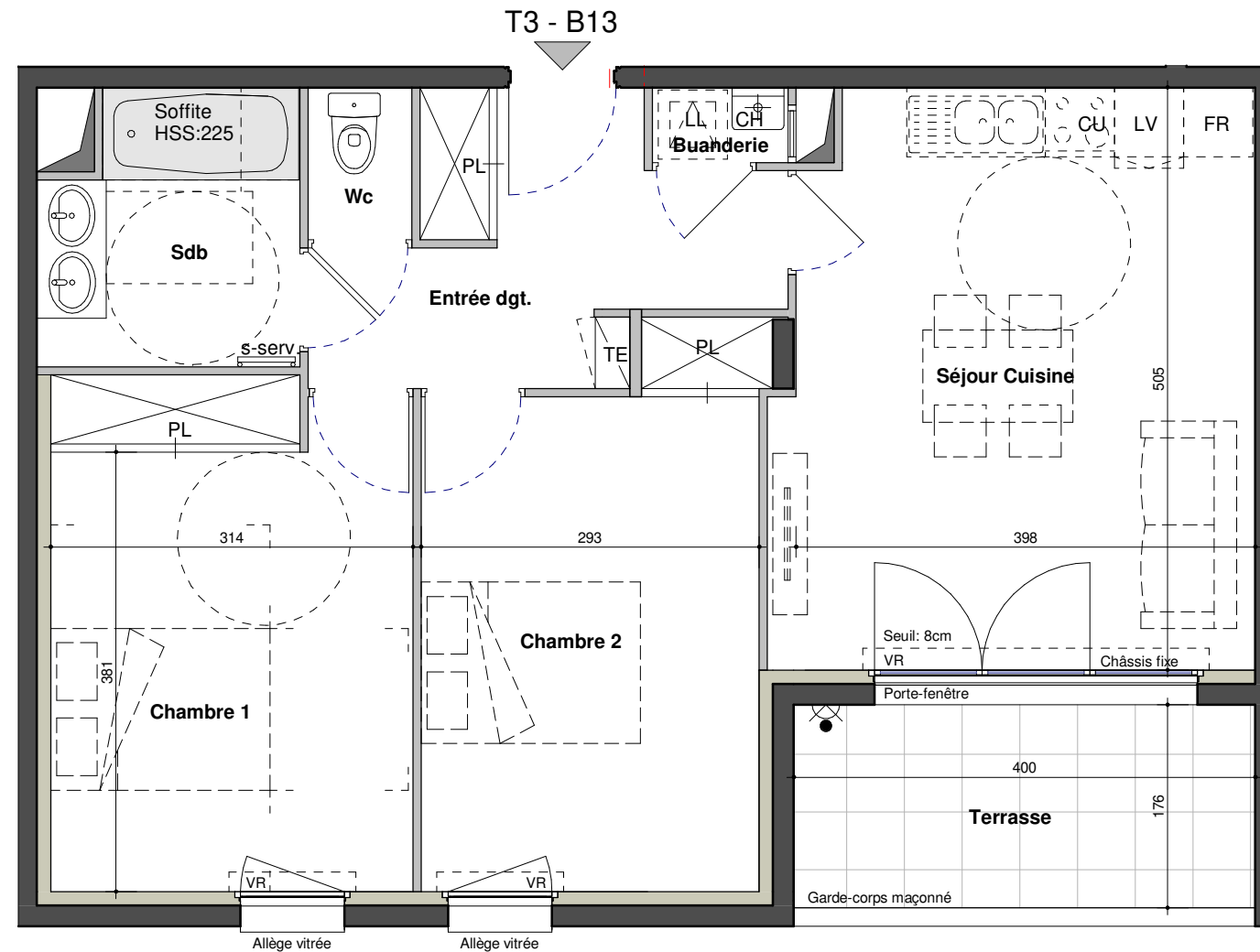
Appartement B13    T3    Niveau 1

Surface Habitable :

Séjour Cuisine	20.40 m <sup>2</sup>
Chambre 1	13.85 m <sup>2</sup>
Chambre 2	13.35 m <sup>2</sup>
Entrée dgt.	7.60 m <sup>2</sup>
Sdb	5.06 m <sup>2</sup>
Wc	1.19 m <sup>2</sup>
Buanderie	0.76 m <sup>2</sup>

Surface Habitable Totale    62.21 m<sup>2</sup>

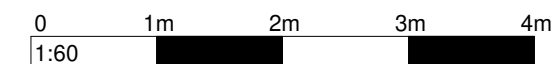
Terrasse    7.04 m<sup>2</sup>



- Légende**
- F Frigo
  - C Cuisinière
  - LV Lave-vaisselle
  - LL Lave-linge
  - PL Placard
  - TE Tableau électrique
  - CH Chaudière
  - CE Ballon d'eau chaude
  - OB Oscillo-battant
  - BSO Brise-soleil orientable
  - VR Volet roulant
  - HSFP Hauteur sous faux plafond
  - Surface sous faux plafond
  - ▬ Gaines techniques
  - Descente Eaux Pluviales
  - ⊙ Point Lumineux Extérieur
  - Prise Electrique Extérieure

**PLAN NON CONFORME AUX NORMES D'ACCESSIBILITE EN VIGUEUR**  
 cf. Décret et Arrêté du 24 Décembre 2015.  
 Le plan d'origine réglementaire est joint en annexe.

NOTA: Le présent document exprime la figure et les dispositions générales de l'appartement. Des modifications peuvent être apportées, tant en ce qui concerne les dimensions libres, les surfaces et l'équipement. Les retombées de poutres, soffites, faux plafonds, canalisations, équipements ne sont pas tous figurés et peuvent être modifiés pour raisons techniques. Les éléments mobiliers ou de cuisine sont présentés à titre indicatif.



11.05.2023