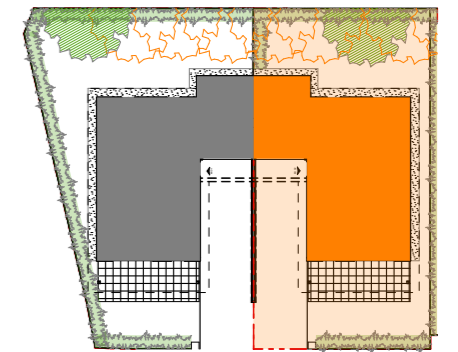




Îlot A - 73200 GILLY SUR ISERE



MI02

T5

Niv. 0&1

Surfaces Habitables:

Buanderie	2,9 m ²
Chambre 1	9,6 m ²
Chambre 2	9,9 m ²
Chambre 3 + PL	13,2 m ²
Chambre 4 + PL	9,7 m ²
Dgt	4,5 m ²
Entrée + PL	6,7 m ²
Sdb	5,2 m ²
Sde	5,5 m ²
Séjour/Cuisine	45,1 m ²
WC 1	0,8 m ²
WC 2	1,1 m ²

Surfaces Habitables Totales : **114,2 m²**
Carrez > 1.80m ht

hauteur < 1.80m 0,2 m²

Surface Totale : **114,4 m²**
Inclus > 1.80m ht

Garage 17,6 m²

Terrasse 18,0 m²

Jardin 117,1 m²

Surface Lot 2 273 m²

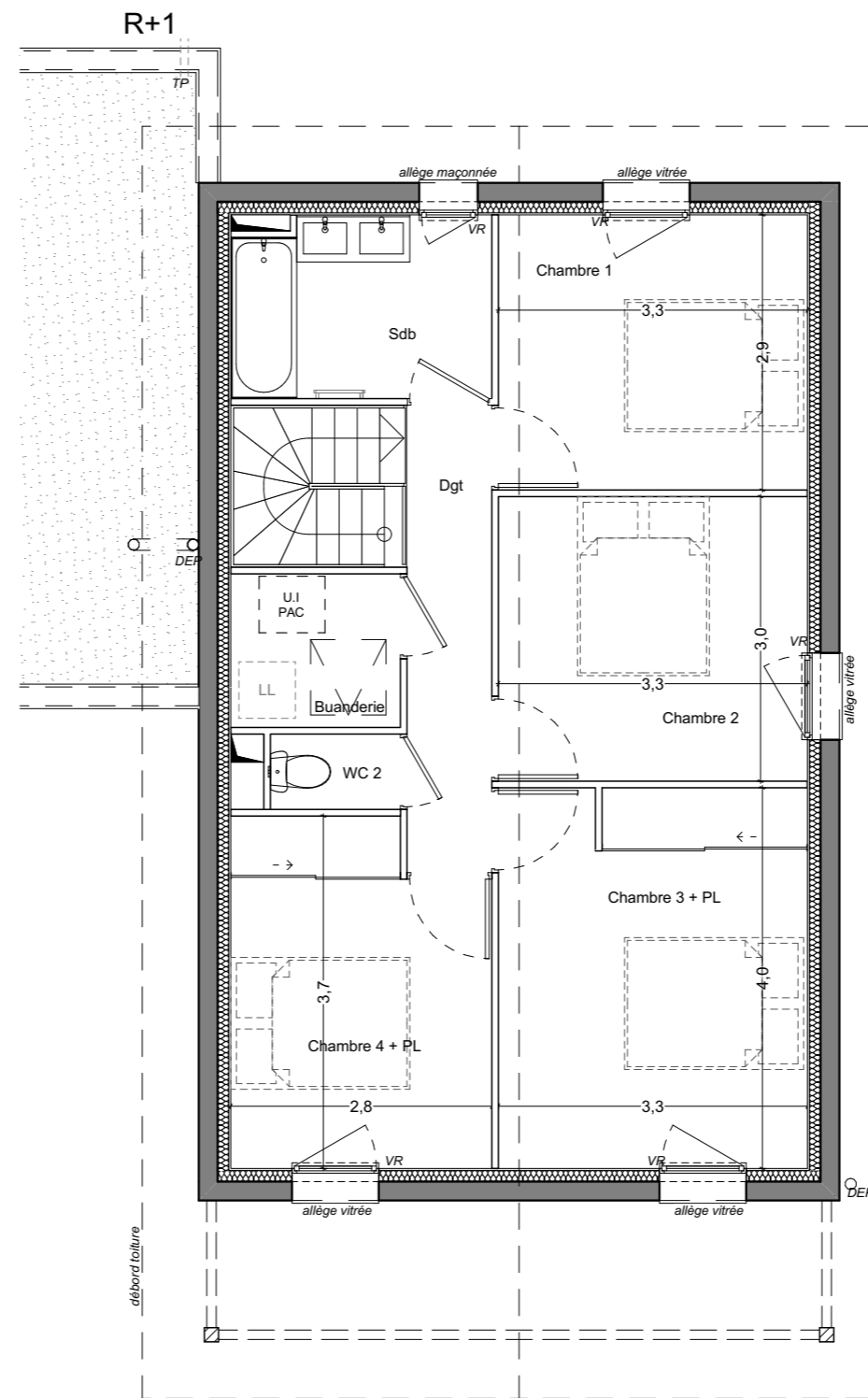
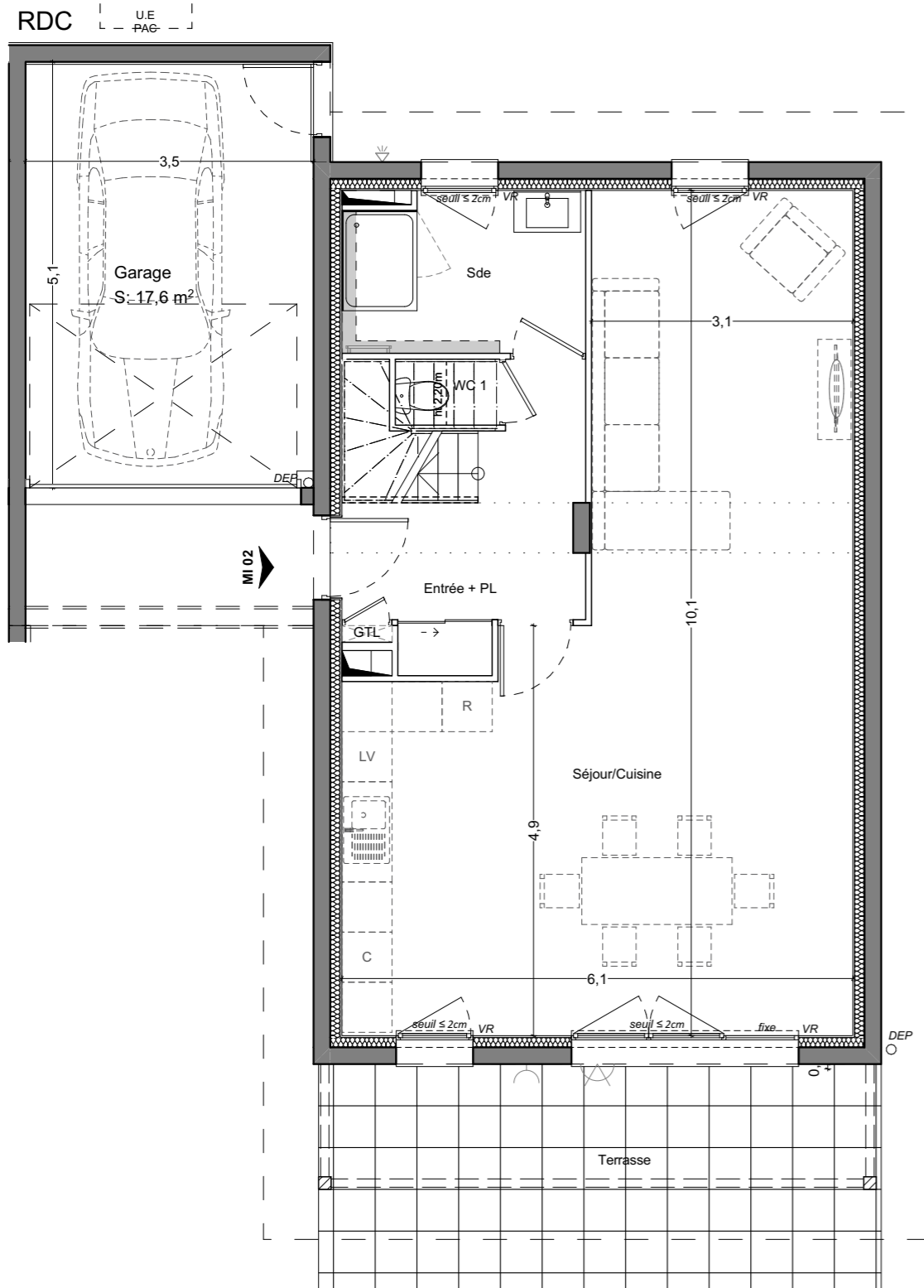
Plan de Commercialisation



lesateliers4+

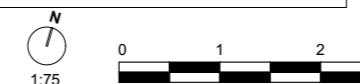
12/01/2024

INDICE A



Légende :

R	Réfrigérateur	EP	Eaux pluviales
C	Cuisinière	TP	Trop plein
LV	Lave-Vaisselle	G-C	Garde-corps
LL	Lave-Linge	VR	Volet roulant
CH	Chaudière	BAL	Boîte-aux-lettres
UI	Unité Intérieur (PAC)		Bande stérile
UE	Unité Extérieur (PAC)		Surface ht < 1,80m
PL	Placard		surface sous faux-plafond
GTL	Tableau Electrique		Gaine technique
HSFP	Hauteur sous faux-plafond		Point lumineux extérieur
HSD	Hauteur sous dalle		Prise électrique extérieur
HSP	Hauteur sous poutre		Point d'eau extérieur
DEP	Descente d'eaux pluviales		

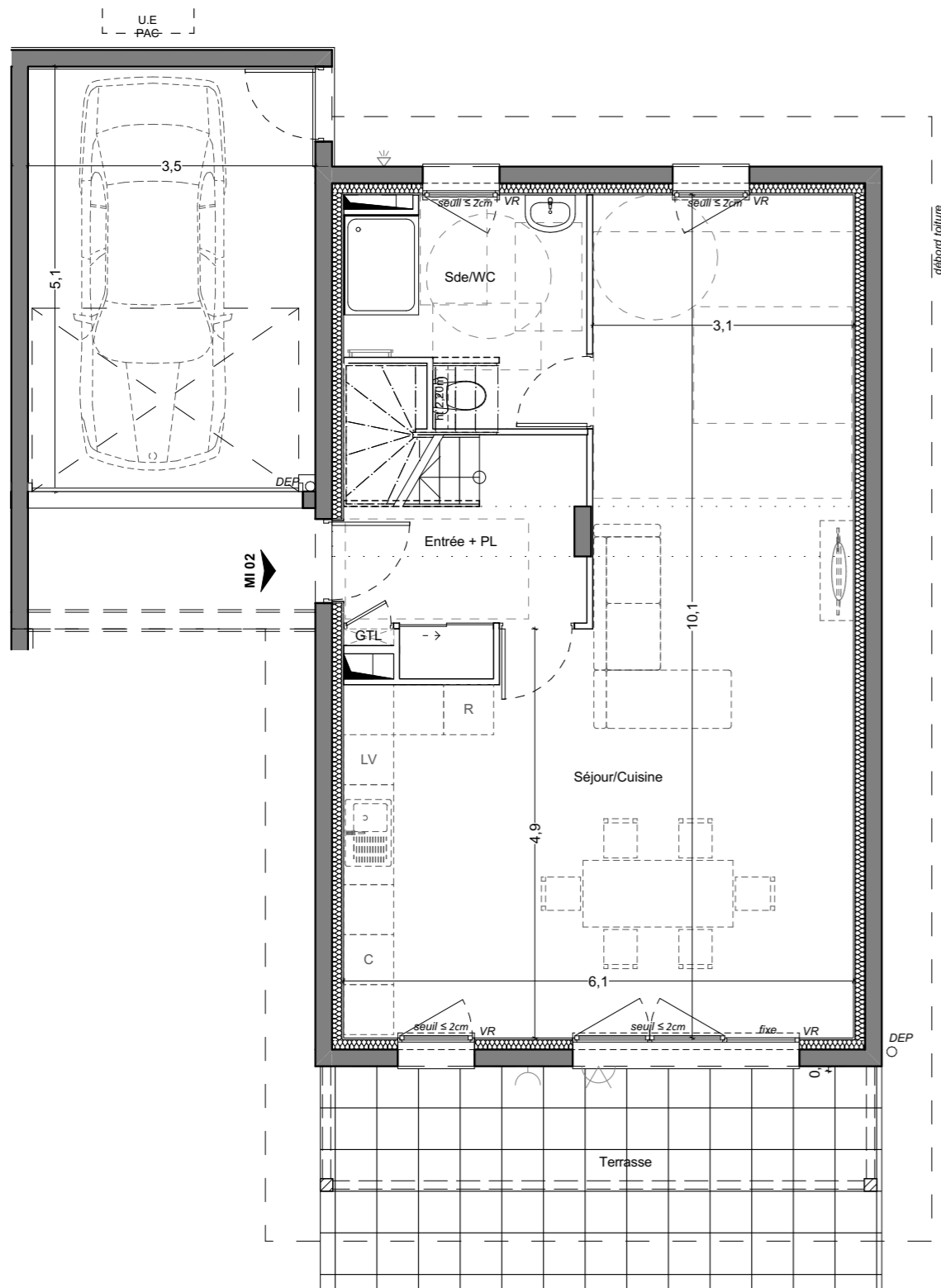


PLAN NON CONFORME AUX NORMES D'ACCESSIBILITE EN VIGUEUR cf Décret et Arrêté du 24 Décembre 2015
Le plan d'origine réglementaire est joint en annexe.

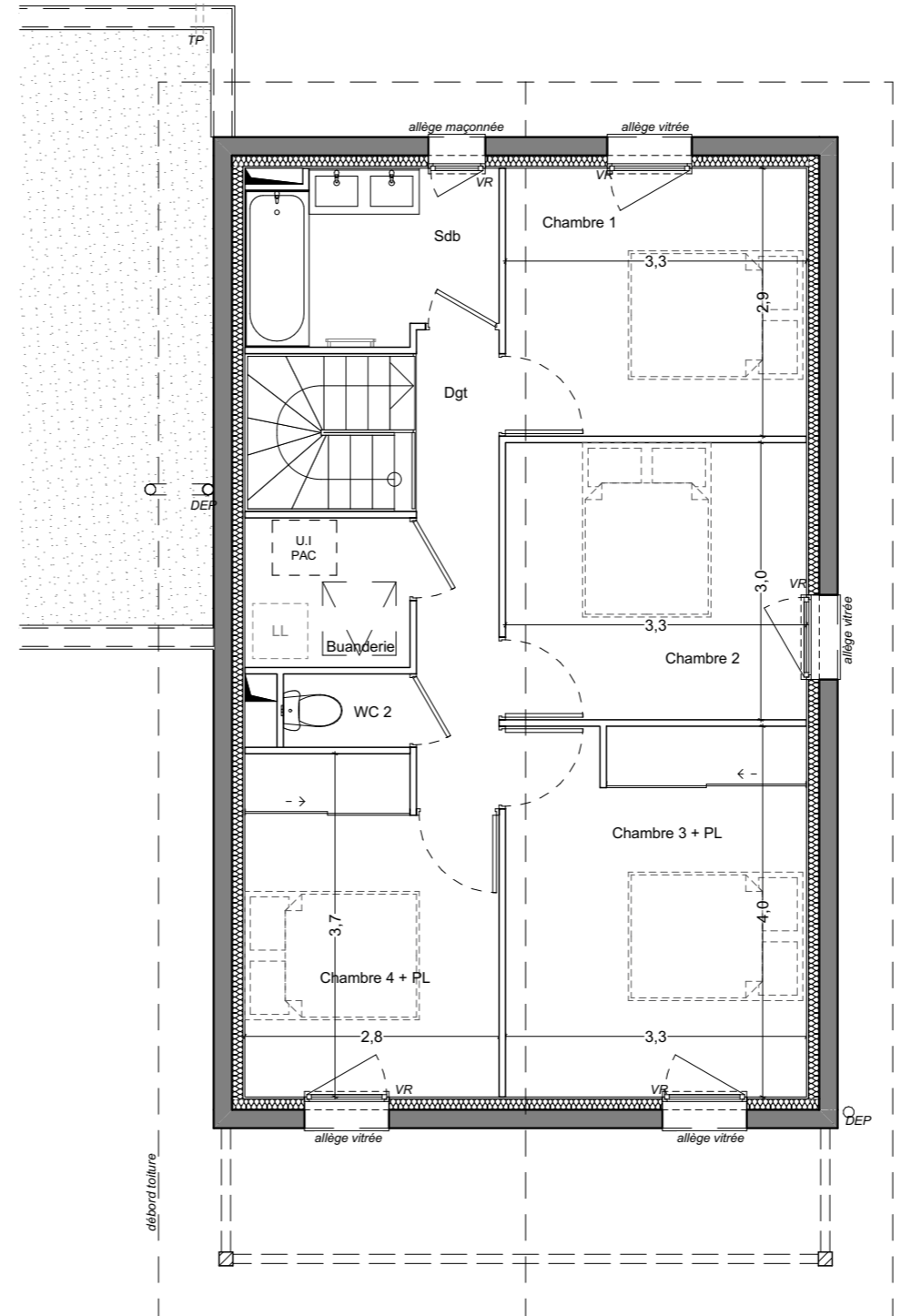
NB: Le présent document exprime la figure et les dispositions générales de l'appartement. Des modifications peuvent être apportées, tant en ce qui concerne les surfaces, les dimensions libres et l'équipement. Les retombées de poutres, faux-plafonds, soffites, canalisations, équipements, ne sont pas tous figurés et peuvent être modifiés pour des raisons techniques. Les éléments de mobilier ou de cuisine sont représentés à titre indicatif.

PLAN ACCESSIBLE PMR

RDC



R+1



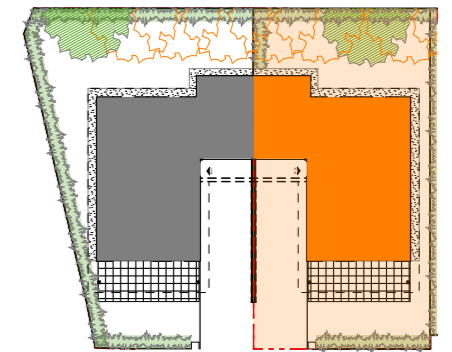
Légende :

R	Réfrigérateur	EP	Eaux pluviales
C	Cuisinière	TP	Trop plein
LV	Lave-Vaisselle	G-C	Garde-corps
LL	Lave-Linge	VR	Volet roulant
CH	Chaudière	BAL	Boîte-aux-lettres
UI	Unité Intérieur (PAC)		Bande stérile
UE	Unité Extérieur (PAC)		Surface ht < 1,80m
PL	Placard		surface sous faux-plafond
GTL	Tableau Electrique		Gaine technique
HSFP	Hauteur sous faux-plafond		Point lumineux extérieur
HSD	Hauteur sous dalle		Prise électrique extérieur
HSP	Hauteur sous poutre		Point d'eau extérieur
DEP	Descente d'eaux pluviales		

la kroisée



Îlot A - 73200 GILLY SUR ISERE



MI02

T5

Niv. 0&1

Surfaces Habitables:

Buanderie	2,9 m ²
Chambre 1	9,6 m ²
Chambre 2	9,9 m ²
Chambre 3 + PL	13,2 m ²
Chambre 4 + PL	9,7 m ²
Dgt	4,7 m ²
Entrée + PL	5,8 m ²
Sdb	5,0 m ²
Sde/WC	7,1 m ²
Séjour/Cuisine	45,1 m ²
WC 2	1,1 m ²

Surfaces Habitables Totales : **114,1 m²**
Carrez > 1.80m ht

hauteur < 1.80m 0,0 m²

Surface Totale : **114,1 m²**
Inclus > 1.80m ht

Garage	17,6 m ²
Terrasse	18,0 m ²
Jardin	117,1 m ²
Surface Lot 2	273 m ²

Plan de Commercialisation



lesateliers4+

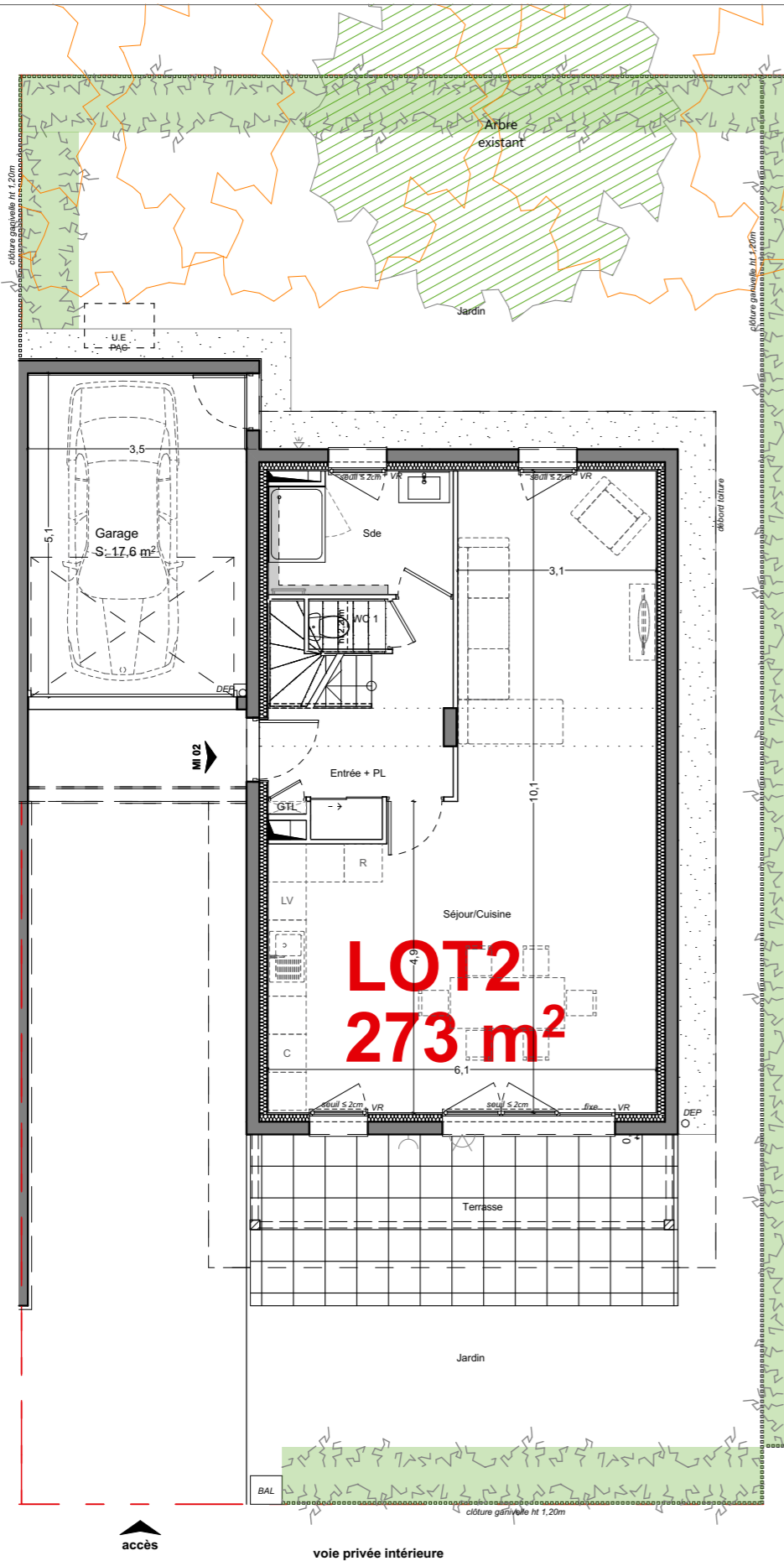
12/01/2024

INDICE A

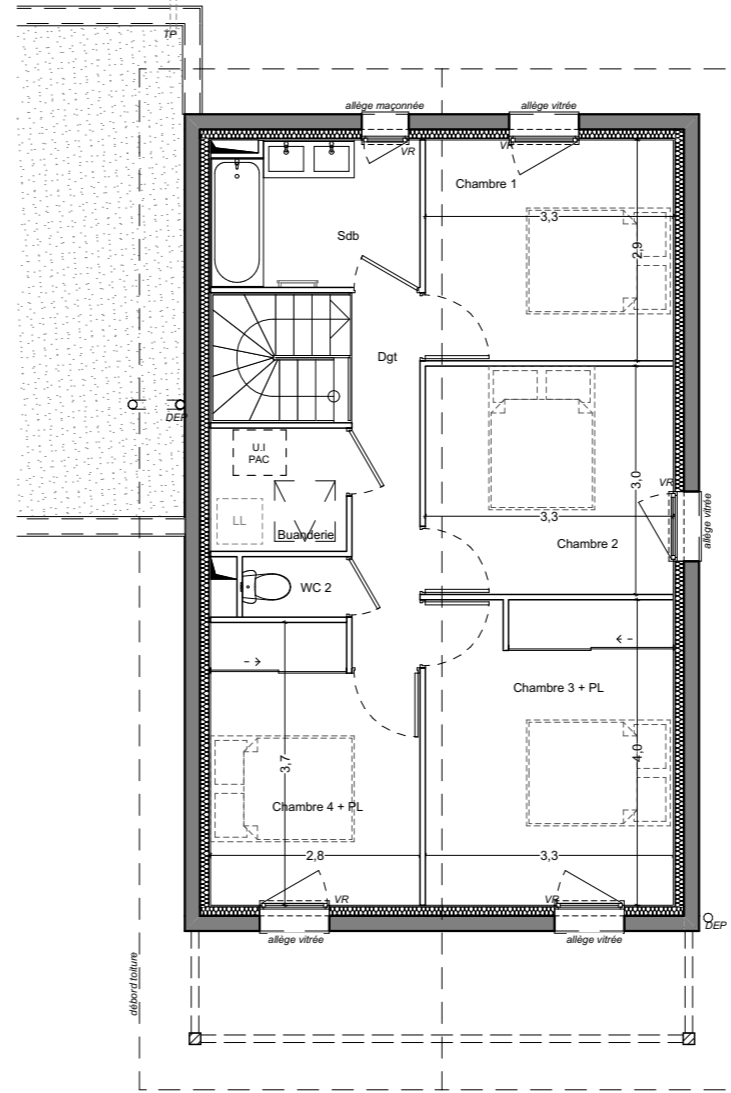
NB: Le présent document exprime la figure et les dispositions générales de l'appartement. Des modifications peuvent être apportées, tant en ce qui concerne les surfaces, les dimensions libres et l'équipement. Les retombées de poutres, faux-plafonds, soffites, canalisations, équipements, ne sont pas tous figurés et peuvent être modifiés pour des raisons techniques. Les éléments de mobilier ou de cuisine sont représentés à titre indicatif.



RDC



R+1



Légende :

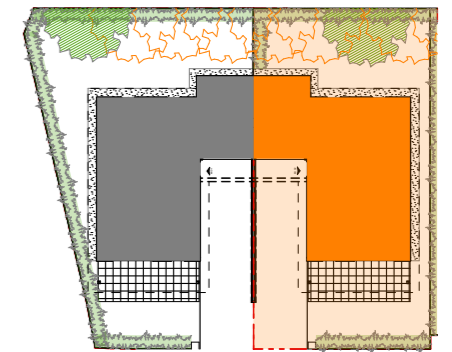
R	Réfrigérateur	EP	Eaux pluviales
C	Cuisinière	TP	Trop plein
LV	Lave-Vaisselle	G-C	Garde-corps
LL	Lave-Linge	VR	Volet roulant
CH	Chaudière	BAL	Boîte-aux-lettres
UI	Unité Intérieur (PAC)		Bande stérile
UE	Unité Extérieur (PAC)		Surface ht < 1,80m
PL	Placard		surface sous faux-plafond
GTL	Tableau Electrique		Gaine technique
HSFP	Hauteur sous faux-plafond		Point lumineux extérieur
HSD	Hauteur sous dalle		Prise électrique extérieur
HSP	Hauteur sous poutre		Point d'eau extérieur
DEP	Descente d'eaux pluviales		



la kroisée



Îlot A - 73200 GILLY SUR ISERE



MI02

T5

Niv. 0&1

Surfaces Habitables:

Buanderie	2,9 m ²
Chambre 1	9,6 m ²
Chambre 2	9,9 m ²
Chambre 3 + PL	13,2 m ²
Chambre 4 + PL	9,7 m ²
Dgt	4,5 m ²
Entrée + PL	6,7 m ²
Sdb	5,2 m ²
Sde	5,5 m ²
Séjour/Cuisine	45,1 m ²
WC 1	0,8 m ²
WC 2	1,1 m ²

Surfaces Habitables Totales : **114,2 m²**
Carrez > 1.80m ht

hauteur < 1.80m 0,2 m²

Surface Totale : **114,4 m²**
Inclus > 1.80m ht

Garage	17,6 m ²
Terrasse	18,0 m ²
Jardin	117,1 m ²
Surface Lot 2	273 m ²

Plan de Commercialisation



lesateliers4+

12/01/2024

INDICE A

Un arbre existant sera conservé par jardin, emplacement à confirmer selon diagnostic phytosanitaire.

PLAN NON CONFORME AUX NORMES D'ACCESSIBILITE EN VIGUEUR cf Décret et Arrêté du 24 Décembre 2015
Le plan d'origine réglementaire est joint en annexe.

NB: Le présent document exprime la figure et les dispositions générales de l'appartement. Des modifications peuvent être apportées, tant en ce qui concerne les surfaces, les dimensions libres et l'équipement. Les retombées de poutres, faux-plafonds, soffites, canalisations, équipements, ne sont pas tous figurés et peuvent être modifiés pour des raisons techniques. Les éléments de mobilier ou de cuisine sont représentés à titre indicatif.