



27 Rue Georges Bizet - 69150 Décines-Charpieu



Appartement 102	T3	R+1
-----------------	----	-----

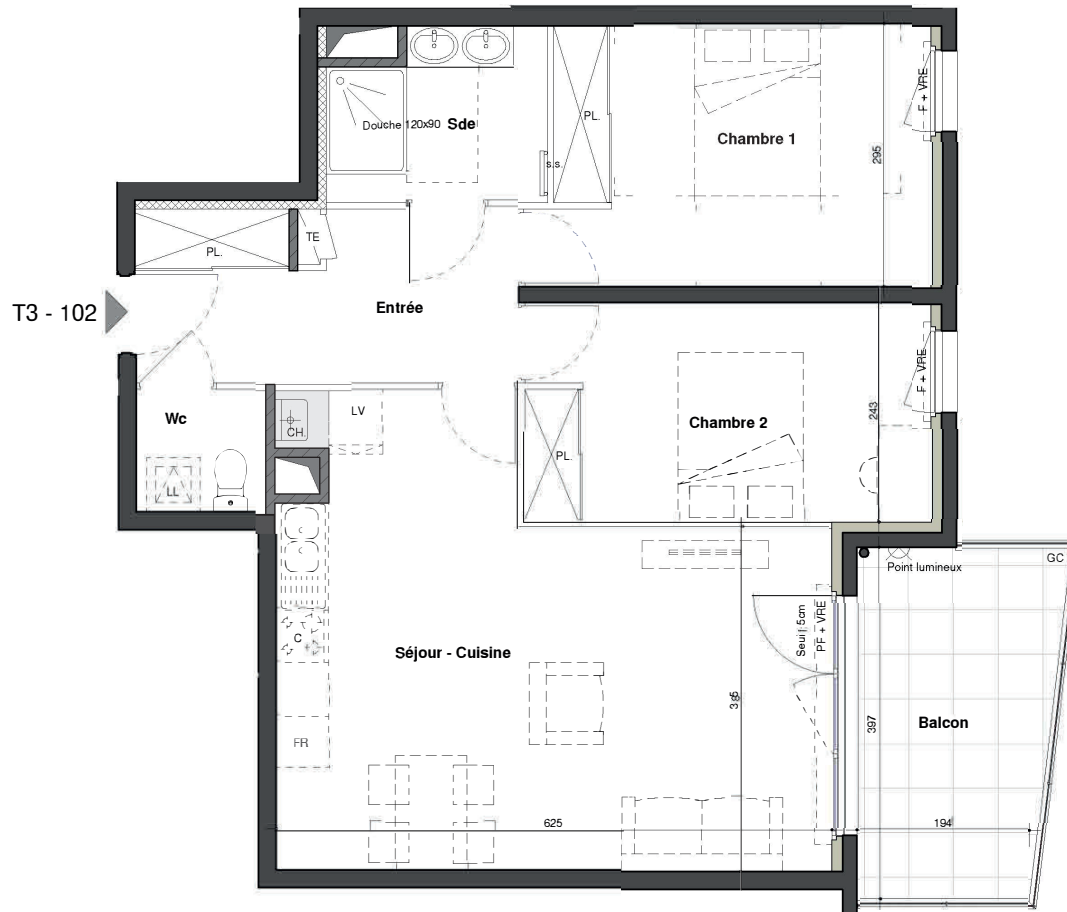
Surface Habitable :

Séjour - Cuisine	27.9 m ²
Chambre 1	12.7 m ²
Chambre 2	11.1 m ²
Entrée	8.2 m ²
Sde	4.5 m ²
Wc	2.0 m ²

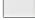



Surface Habitable Totale	66.4 m ²
--------------------------	---------------------

Balcon	8.8 m ²
--------	--------------------

Plan de Vente BIS


Légende

FR Frigo
 C Cuisinière
 LV Lave-vaisselle
 LL Lave-linge
 PL Placard
 TE Tableau électrique
 CH Chaudière
 PF Porte-fenêtre
 F Fenêtre
 OB Oscillo-battant
 AV Allège vitrée
 VR Volet roulant
 VRE Volet roulant électrique
 GC Garde-corps
 HSFP Hauteur sous faux plafond

 Faux plafond
 Gaines techniques
 Descente Eaux Pluviales
 Point Lumineux Extérieur

Plan de Vente BIS - Version non adaptée aux PMR

NOTA: Le présent document exprime la figure et les dispositions générales de l'appartement. Des modifications peuvent être apportées, tant en ce qui concerne les dimensions libres, les surfaces et l'équipement. Les retombées de poutres, soffites, faux plafonds, canalisations, équipements ne sont pas tous figurés et peuvent être modifiés pour raisons techniques. Les éléments mobiliers ou de cuisine sont présentés à titre indicatif.

