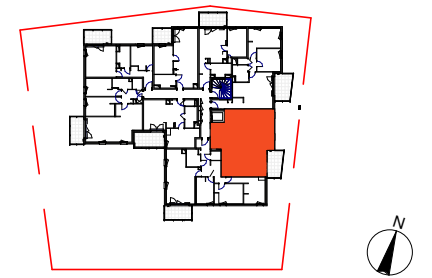




27 Rue Georges Bizet - 69150 Décines-Charpieu

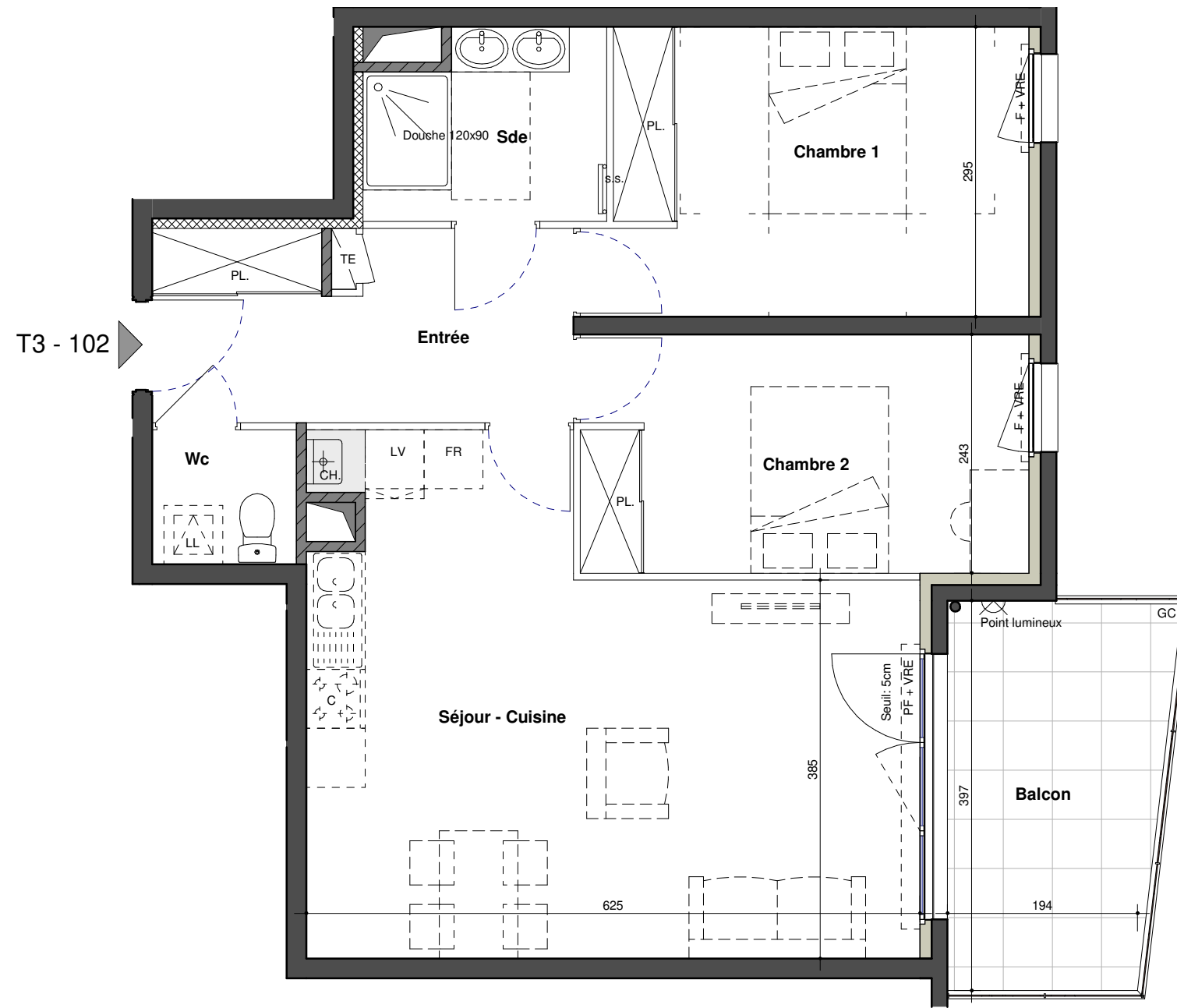


Appartement 102    T3    R+1

Surface Habitable :	
Séjour - Cuisine	27.9 m <sup>2</sup>
Chambre 1	12.7 m <sup>2</sup>
Chambre 2	11.1 m <sup>2</sup>
Entrée	8.2 m <sup>2</sup>
Sde	4.5 m <sup>2</sup>
Wc	2.0 m <sup>2</sup>

Surface Habitable Totale    66.4 m<sup>2</sup>

Balcon    8.8 m<sup>2</sup>

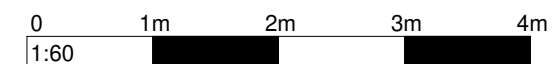


**Légende**

FR	Frigo
C	Cuisinière
LV	Lave-vaisselle
LL	Lave-linge
PL	Placard
TE	Tableau électrique
CH	Chaudière
PF	Porte-fenêtre
F	Fenêtre
OB	Oscillo-battant
AV	Allège vitrée
VR	Volet roulant
VRE	Volet roulant électrique
GC	Garde-corps
HSFP	Hauteur sous faux plafond
	Faux plafond
	Gaines techniques
	Descente Eaux Pluviales
	Point Lumineux Extérieur

Plan de Vente BIS - Version non adaptée aux PMR

NOTA: Le présent document exprime la figure et les dispositions générales de l'appartement. Des modifications peuvent être apportées, tant en ce qui concerne les dimensions libres, les surfaces et l'équipement. Les retombées de poutres, soffites, faux plafonds, canalisations, équipements ne sont pas tous figurés et peuvent être modifiés pour raisons techniques. Les éléments mobiliers ou de cuisine sont présentés à titre indicatif.



Plan de Vente BIS

30.05.2022