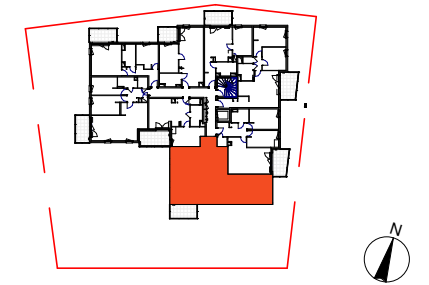




27 Rue Georges Bizet - 69150 Décines-Charpieu



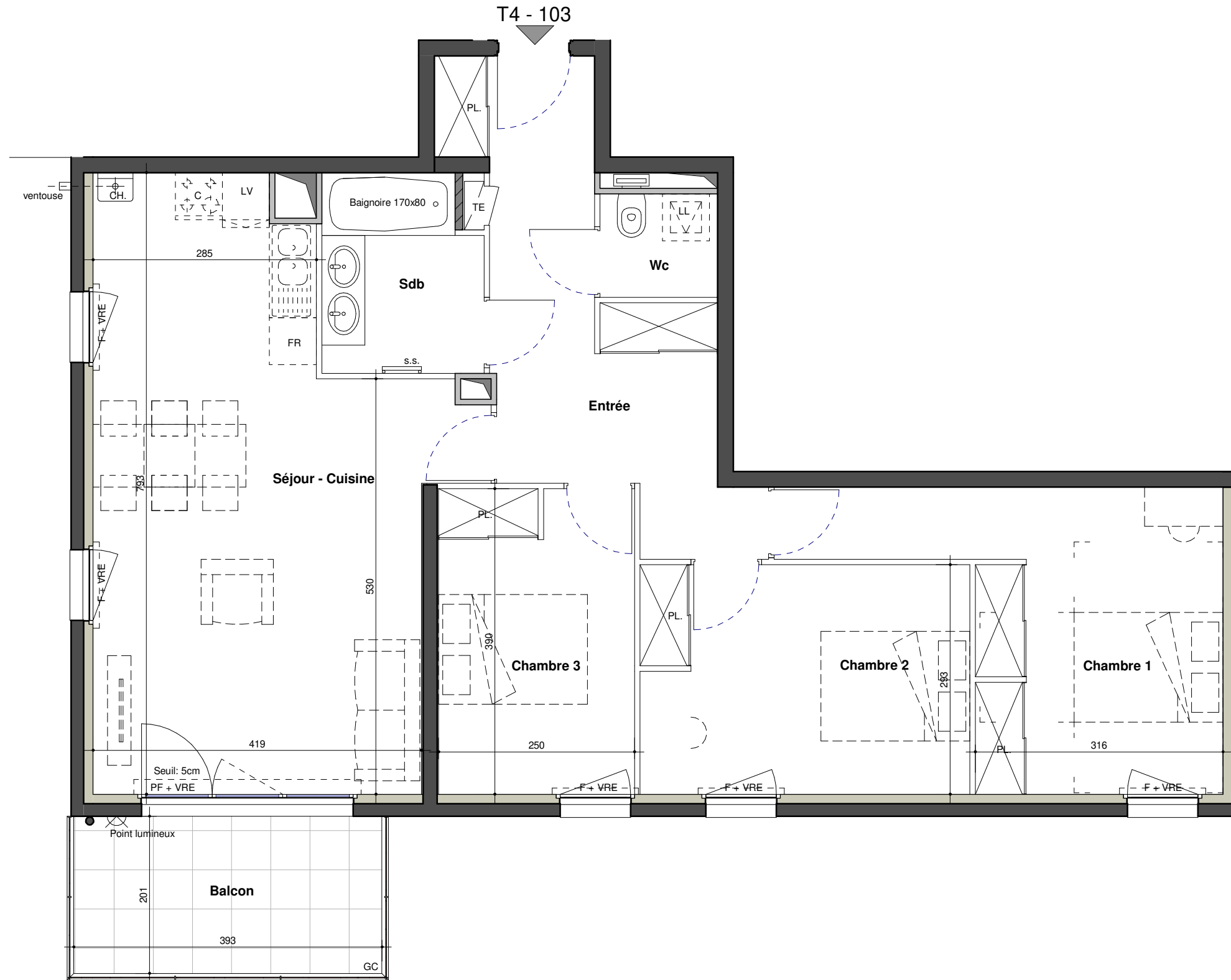
Appartement 103    T4    R+1

Surface Habitable :

Séjour - Cuisine	30.4 m <sup>2</sup>
Chambre 1	14.7 m <sup>2</sup>
Entrée	13.2 m <sup>2</sup>
Chambre 2	12.3 m <sup>2</sup>
Chambre 3	9.7 m <sup>2</sup>
Sdb	5.0 m <sup>2</sup>
Wc	2.0 m <sup>2</sup>

Surface Habitable Totale    87.2 m<sup>2</sup>

Balcon    7.9 m<sup>2</sup>



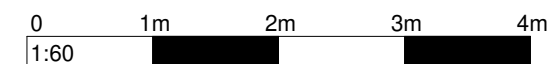
**Légende**

- FR Frigo
- C Cuisinière
- LV Lave-vaisselle
- LL Lave-linge
- PL Placard
- TE Tableau électrique
- CH Chaudière
- PF Porte-fenêtre
- F Fenêtre
- OB Oscillo-battant
- AV Allège vitrée
- VR Volet roulant
- VRE Volet roulant électrique
- GC Garde-corps
- HSFP Hauteur sous faux plafond

- Faux plafond
- Gaines techniques
- Descente Eaux Pluviales
- Point Lumineux Extérieur

Plan de Vente BIS - Version non adaptée aux PMR

NOTA: Le présent document exprime la figure et les dispositions générales de l'appartement. Des modifications peuvent être apportées, tant en ce qui concerne les dimensions libres, les surfaces et l'équipement. Les retombées de poutres, soffites, faux plafonds, canalisations, équipements ne sont pas tous figurés et peuvent être modifiés pour raisons techniques. Les éléments mobiliers ou de cuisine sont présentés à titre indicatif.



Plan de Vente BIS

30.05.2022