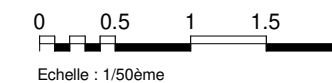


LEGENDE

- R Réfrigérateur
- C Cuisinière
- LV Lave-vaisselle
- LL Lave-linge
- CH Chaudière gaz
- TE Tableau électrique
- CE Chauffe-eau électrique
- PL Placard
- VR Rolet roulant électrique
- Cloison démontable
- Faux plafond
- Point lumineux

Le présent plan est établi sur la base du dossier de permis de construire et pourra subir des adaptations dimensionnelles, techniques et d'organisation afin de répondre aux contraintes induites par les études détaillées d'exécution. Les surfaces des placards sont comprises dans la surface des pièces où ils se situent. Les poutres, poteaux, soffites, canalisations et faux-plafonds n'apparaissent pas systématiquement sur le présent plan. Les surfaces ainsi que l'emplacement des équipements et le mobilier sont mentionnés à titre indicatif. Les plantations éventuelles ne sont pas contractuelles. L'implantation des meubles, évier et autres éléments de cuisine de l'opération est indicative, et permet de visualiser le positionnement des arrivées et évacuations d'eau à la livraison du logement.

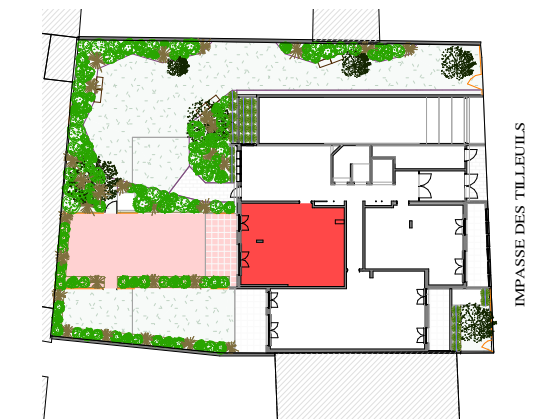


12 Impasse des Tilleuls
69100 VILLEURBANNE

ETAGE	TYPE	N° LOT
NIV RDC	T2	003

ENTREE SEJOUR CUISINE	31.02 m ²
CHAMBRE	12.52 m ²
SDB	4.74 m ²
WC	1.59 m ²
TOTAL HABITABLE	49.87 m²

TERRASSE	12.50 m ²
JARDIN PRIVATIF	72.40 m ²



EVOLUTIF
PLAN DE COMMERCIALISATION
Le 02-03-2021

