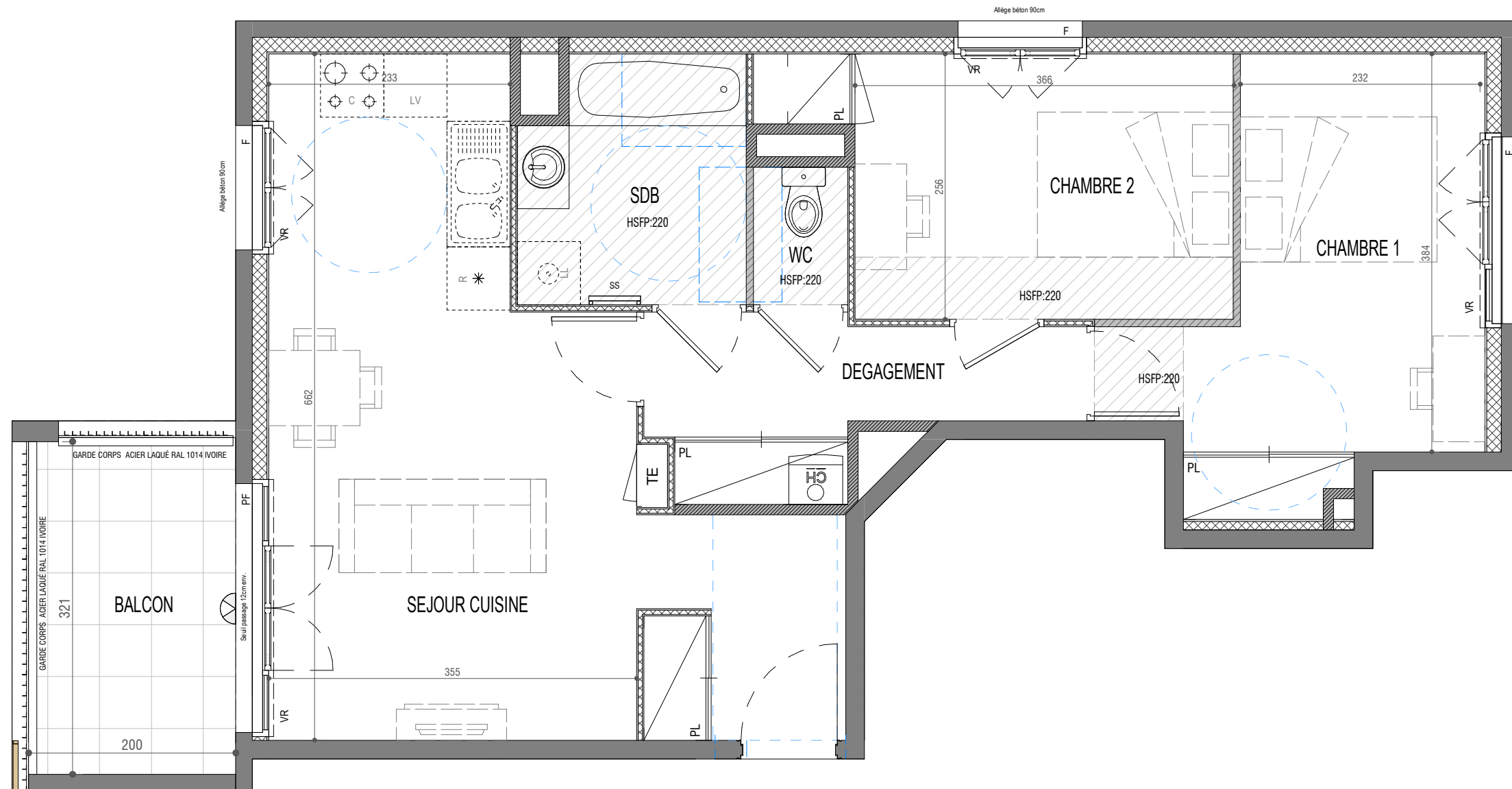


12 Impasse des Tilleuls
69100 VILLEURBANNE



ETAGE	TYPE	N° LOT
NIV 3	T3	303

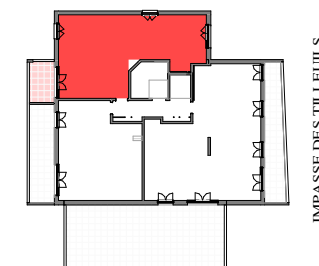
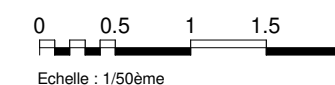
SEJOUR CUISINE	24.90 m ²
CHAMBRE 1	11.49 m ²
CHAMBRE 2	10.01 m ²
DEGAGEMENT	5.57 m ²
SDB	5.00 m ²
WC	1.21 m ²
TOTAL HABITABLE	58.18 m²

BALCON	6.49 m ²
TOTAL ANNEXE	6.49 m²

LEGENDE

- R Réfrigérateur
- C Cuisinière
- LV Lave-vaisselle
- LL Lave-linge
- CH Chaudière gaz
- TE Tableau électrique
- CE Chauffe-eau électrique
- PL Placard
- VR Rolet roulant électrique
- Cloison démontable
- Faux plafond
- Point lumineux

Le présent plan est établi sur la base du dossier de permis de construire et pourra subir des adaptations dimensionnelles, techniques et d'organisation afin de répondre aux contraintes induites par les études détaillées d'exécution. Les surfaces des placards sont comprises dans la surface des pièces où ils se situent. Les poutres, poteaux, soffites, canalisations n'apparaissent pas systématiquement sur le présent plan. Les surfaces ainsi que l'emplacement des équipements et le mobilier sont mentionnés à titre indicatif. Les plantations éventuelles ne sont pas contractuelles. L'implantation des meubles, évier et autres éléments de cuisine de l'opération est indicative, et permet de visualiser le positionnement des arrivées et évacuations d'eau à la livraison du logement.



IMPASSE DES TILLEULS



EVOLUTIF
PLAN DE COMMERCIALISATION
Le 02-03-2021