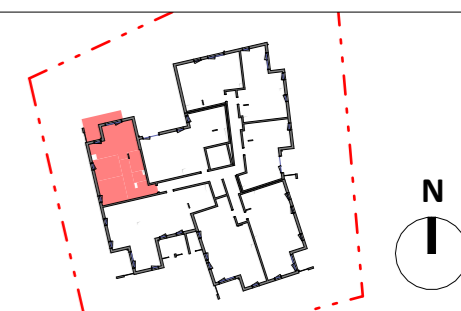


190 rue Laurent Bonnevey  
69400 Gleizé



Niveau R+1

T3 Appartement 12

Entrée + Pl	11.0 m <sup>2</sup>
Séjour / Cuisine	22.2 m <sup>2</sup>
Chambre 1 + Pl	11.3 m <sup>2</sup>
Chambre 2 + Pl	9.4 m <sup>2</sup>
SdB	4.5 m <sup>2</sup>
WC	2.0 m <sup>2</sup>

SURFACE HABITABLE 60.4 m<sup>2</sup>

Balcon 10.3 m<sup>2</sup>

SURFACE ANNEXES 10.3 m<sup>2</sup>

PLAN NON CONFORME AUX NORMES D'ACCESSIBILITE  
EN VIGUEUR POUR LES PERSONNES A MOBILITE REDUITE  
cf. Décret et Arrêté du 24 Décembre 2015  
Le plan d'origine réglementaire est joint en annexe.



HSFP = Hauteur Sous Faux-Plafond / FR = Réfrigérateur / Cu = Cuisson / LV = Lave-Vaisselle / LL = Lave-Linge / EV = Evier / CH = Chaudière / VR = Volet Roulant / F = Fenêtre / PF = Porte-fenêtre / CF = Châssis fixe / TE = Tableau Electrique / GT = Gaine Technique / EP = Eau Pluviale  
NB : Le présent document exprime la figure et les dispositions générales de l'appartement. Des modifications peuvent être apportées, tant en ce qui concerne les surfaces, les dimensions libres et les équipements. Les retombées de poutres, faux-plafonds, soffites, canalisations, équipements ne sont pas tous figurés et peuvent être modifiés pour des raisons techniques. Les éléments de mobilier ou de cuisine sont présentés à titre indicatif.



25/06/2021

INDICE 0

PLAN DE  
COMMERCIALISATION

1/2