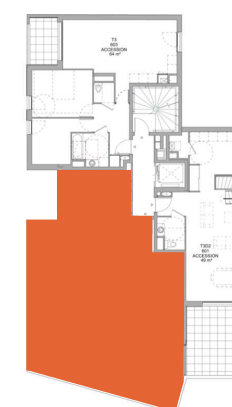




Grand Angle
MONTCHAT



n°25 Rue Viala / n°3 Rue Coignet - 69003 LYON



Appartement 602 T3 Niveau 6

Surfaces Habitables :

Séjour/Cuisine	27.3 m ²
Chambre 1	12.0 m ²
Entrée + PL	10.0 m ²
Chambre 2 + PL	9.8 m ²
Sdb	4.9 m ²
WC	1.5 m ²
Buanderie	1.1 m ²

Surface Habitable Totale : 66.6 m²

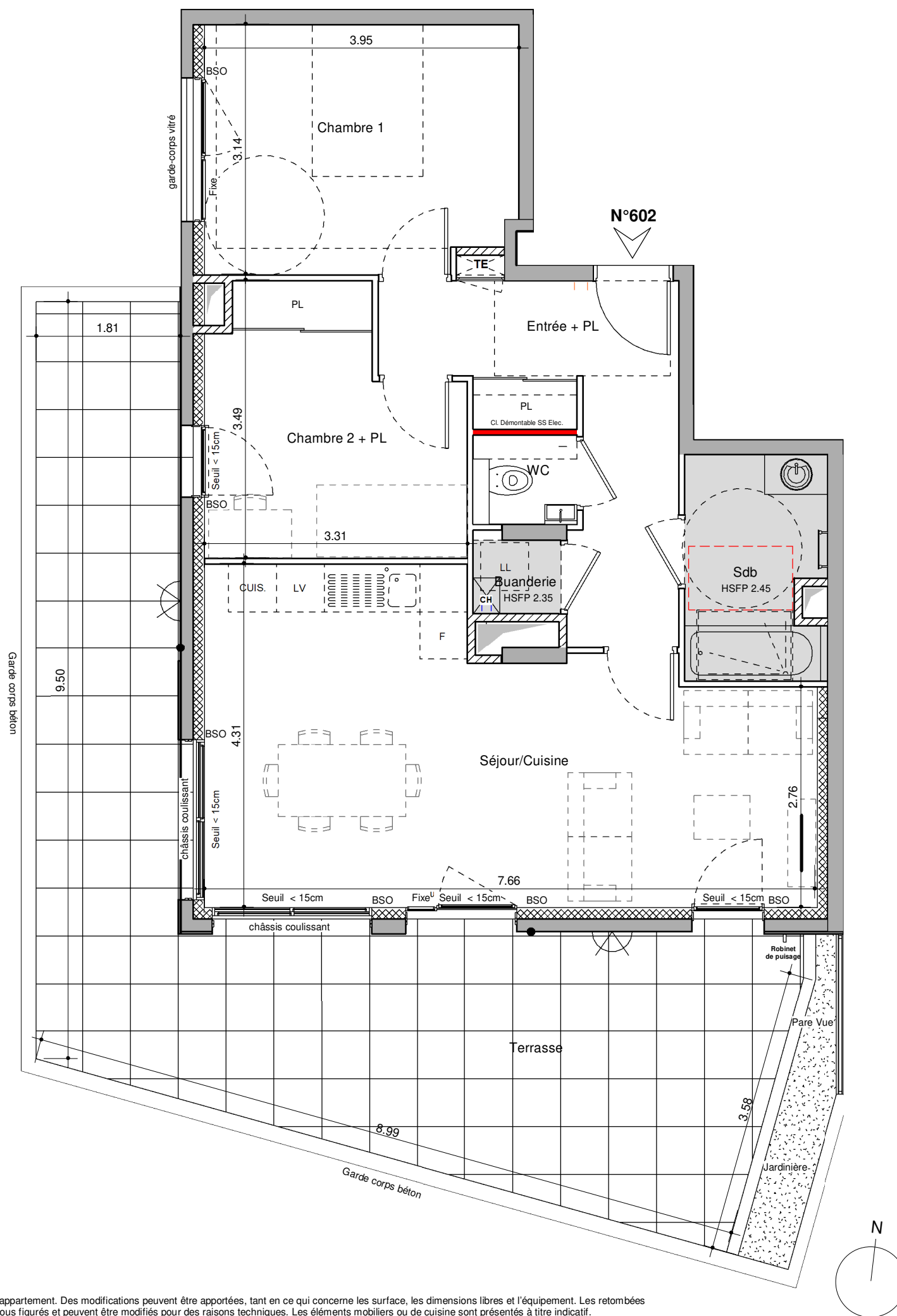
Terrasse 40.8 m²

Plan de Commercialisation



16.12.2020

PMR



Légende

F	Frigo
CUIS	Cuisinière
LV	Lave-vaisselle
LL	Lave-Linge
PL	Placard
TE	Tableau électrique
CH	Chaudière au gaz
CE	Ballon d'eau chaude
BSO	Brise-soleil orientables
HSFP	Hauteur sous faux plafond
	Surface dont hauteur < à 1.80m
	Surface sous faux plafond
	Gaines techniques
	Descente Eaux Pluviales
	Sortie de Toit Chaudière
	Point Lumineux Extérieur
	Prise Electrique Extérieure

NB: Le présent document exprime la figure et les dispositions générales de l'appartement. Des modifications peuvent être apportées, tant en ce qui concerne les surface, les dimensions libres et l'équipement. Les retombées de poutres, faux-plafonds, soffites, canalisations, équipements, ne sont pas tous figurés et peuvent être modifiés pour des raisons techniques. Les éléments mobiliers ou de cuisine sont présentés à titre indicatif.

