



Grand Angle
MONTCHAT



n°25 Rue Viala / n°3 Rue Coignet - 69003 LYON



Appartement 503 | T3 | Niveau 5

Surfaces Habitables :

Séjour/Cuisine + PL	28.6 m ²
Chambre 1 + PL	11.5 m ²
Chambre 2	10.0 m ²
Entrée + PL	6.6 m ²
Sdb	4.9 m ²
WC	1.8 m ²

Surface Habitable Totale : **63.4 m²**

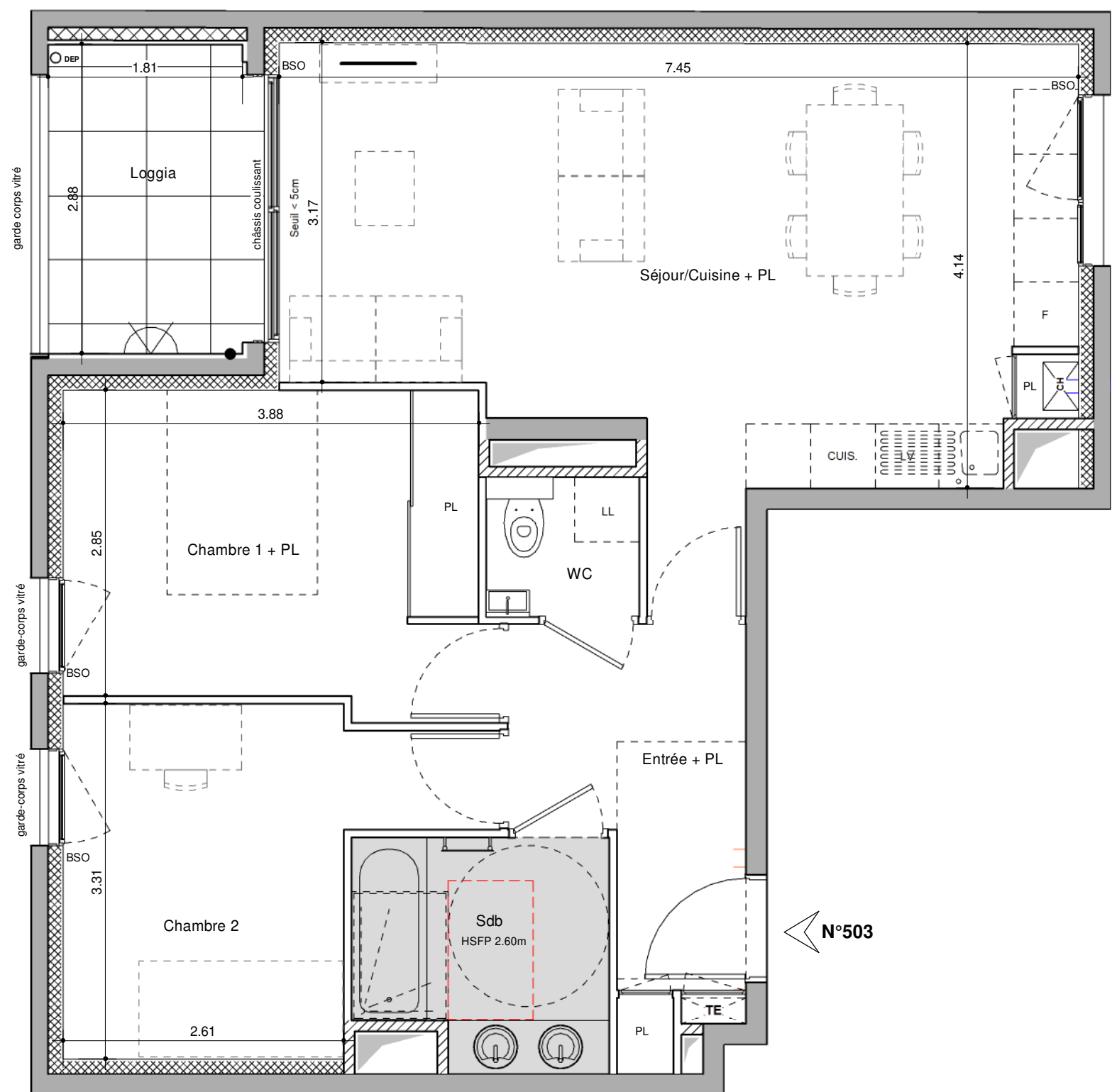
Loggia 5.2 m²

Plan de Commercialisation



14.04.2022

BIS



Légende

F	Frigo
CUIS	Cuisinière
LV	Lave-vaisselle
LL	Lave-Linge
PL	Piaccard
TE	Tableau électrique
CH	Chaudière au gaz
CE	Ballon d'eau chaude
BSO	Brise-soleil orientables
HSFP	Hauteur sous faux plafond
	Surface dont hauteur < à 1.80m
	Surface sous faux plafond
	Gaines techniques
	Descente Eaux Pluviales
	Sortie de Toit Chaudière
	Point Lumineux Extérieur
	Prise Electrique Exterieur

PLAN NON CONFORME AUX NORMES D'ACCESSIBILITE EN VIGUEUR
cf. Décret et Arrêté du 24 Décembre 2015
Le plan d'origine réglementaire est joint en annexe.

NB: Le présent document exprime la figure et les dispositions générales de l'appartement. Des modifications peuvent être apportées, tant en ce qui concerne les surface, les dimensions libres et l'équipement. Les retombées de poutres, faux-plafonds, soffites, canalisations, équipements, ne sont pas tous figurés et peuvent être modifiés pour des raisons techniques. Les éléments mobiliers ou de cuisine sont présentés à titre indicatif.

