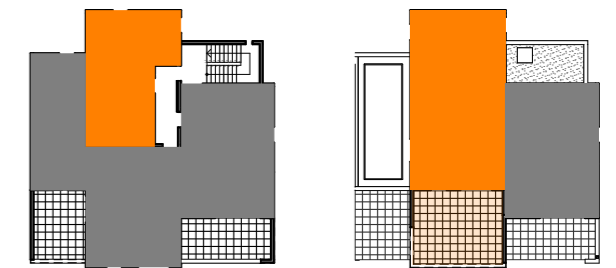




Îlot A - 73200 GILLY SUR ISERE



**A1 B103**    **T4 duplex**    **Niv. 1&2**

Surfaces Habitables:

Buanderie	2,6 m <sup>2</sup>
Chambre 1	10,0 m <sup>2</sup>
Chambre 2 + PL	10,8 m <sup>2</sup>
Chambre 3 + PL	14,5 m <sup>2</sup>
Entrée + PL	7,3 m <sup>2</sup>
SdB/WC	4,7 m <sup>2</sup>
Sde	4,3 m <sup>2</sup>
Séjour/Cuisine	38,2 m <sup>2</sup>
WC	1,8 m <sup>2</sup>

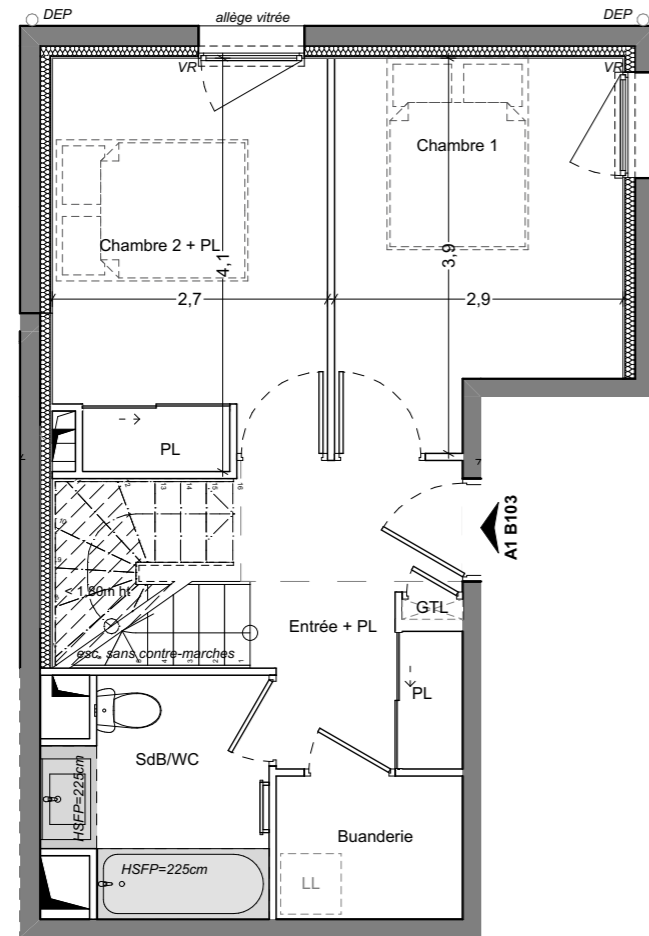
Surfaces Habitables Totales : **94,2 m<sup>2</sup>**  
Carrez > 1.80m ht

hauteur < 1.80m 2,3 m<sup>2</sup>

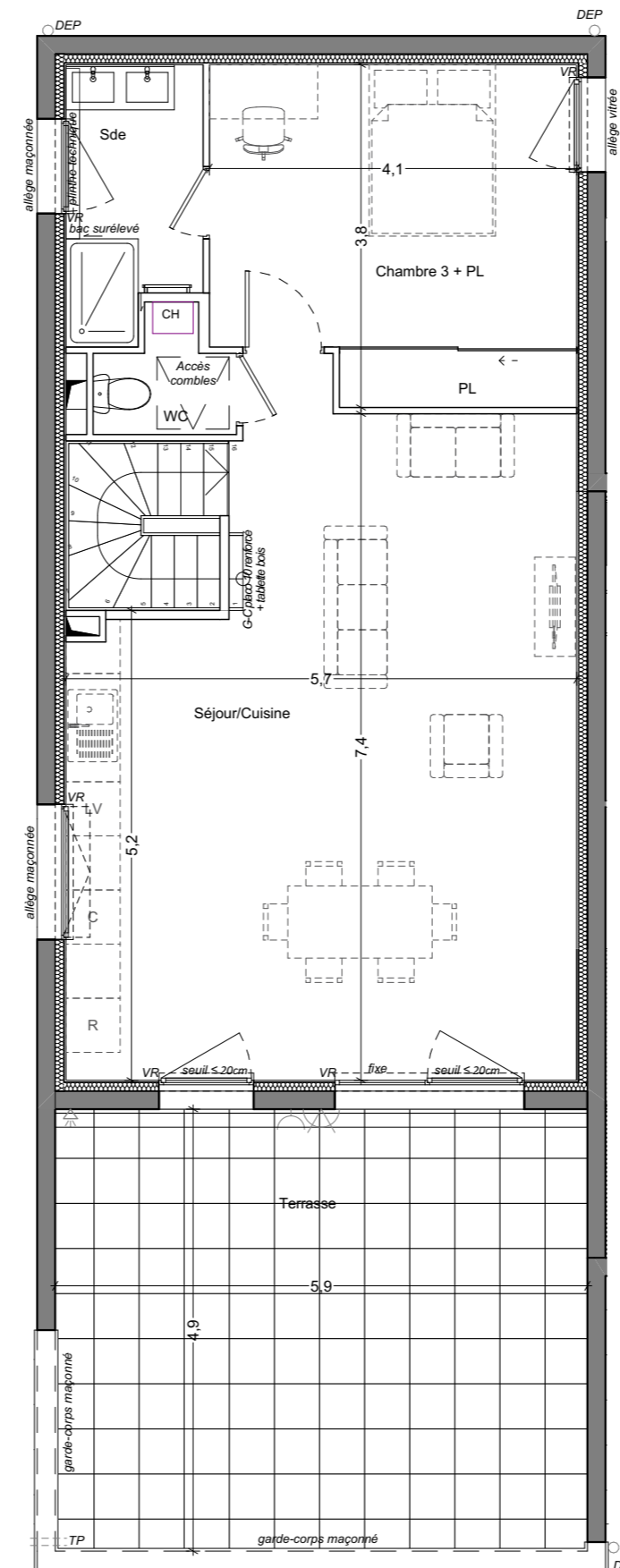
Surface Totale : **96,5 m<sup>2</sup>**  
Inclus > 1.80m ht

Terrasse 28,9 m<sup>2</sup>

R+1



R+2



Légende :

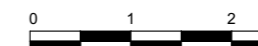
R	Réfrigérateur
C	Cuisinière
LV	Lave-Vaisselle
LL	Lave-Linge
CH	Chaudière
UI	Unité Intérieur (PAC)
UE	Unité Extérieur (PAC)
PL	Placard
GTL	Tableau Electrique
HSFP	Hauteur sous faux-plafond
HSD	Hauteur sous dalle
HSP	Hauteur sous poutre
DEP	Descente d'eaux pluviales
EP	Eaux pluviales
TP	Trop plein
G-C	Garde-corps
VR	Volet roulant
	Bande stérile
	Surface ht < 1,80m
	surface sous faux-plafond
	Gaine technique
	Point lumineux extérieur
	Prise électrique extérieur
	Point d'eau extérieur

PLAN NON CONFORME AUX NORMES D'ACCESSIBILITE EN VIGUEUR cf Décret et Arrêté du 24 Décembre 2015  
Le plan d'origine réglementaire est joint en annexe.

NB: Le présent document exprime la figure et les dispositions générales de l'appartement. Des modifications peuvent être apportées, tant en ce qui concerne les surfaces, les dimensions libres et l'équipement. Les retombées de poutres, faux-plafonds, soffites, canalisations, équipements, ne sont pas tous figurés et peuvent être modifiés pour des raisons techniques. Les éléments de mobilier ou de cuisine sont représentés à titre indicatif.



1:75



Plan de Commercialisation



**lesateliers4+**

15/06/2023

INDICE 0