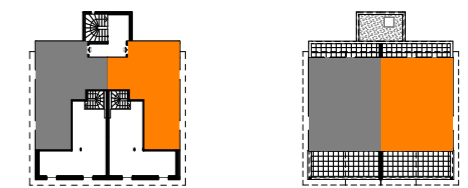




Îlot A - 73200 GILLY SUR ISERE



**A2 101**    **T4 duplex**    **Niv. 1&2**

Surfaces Habitables:

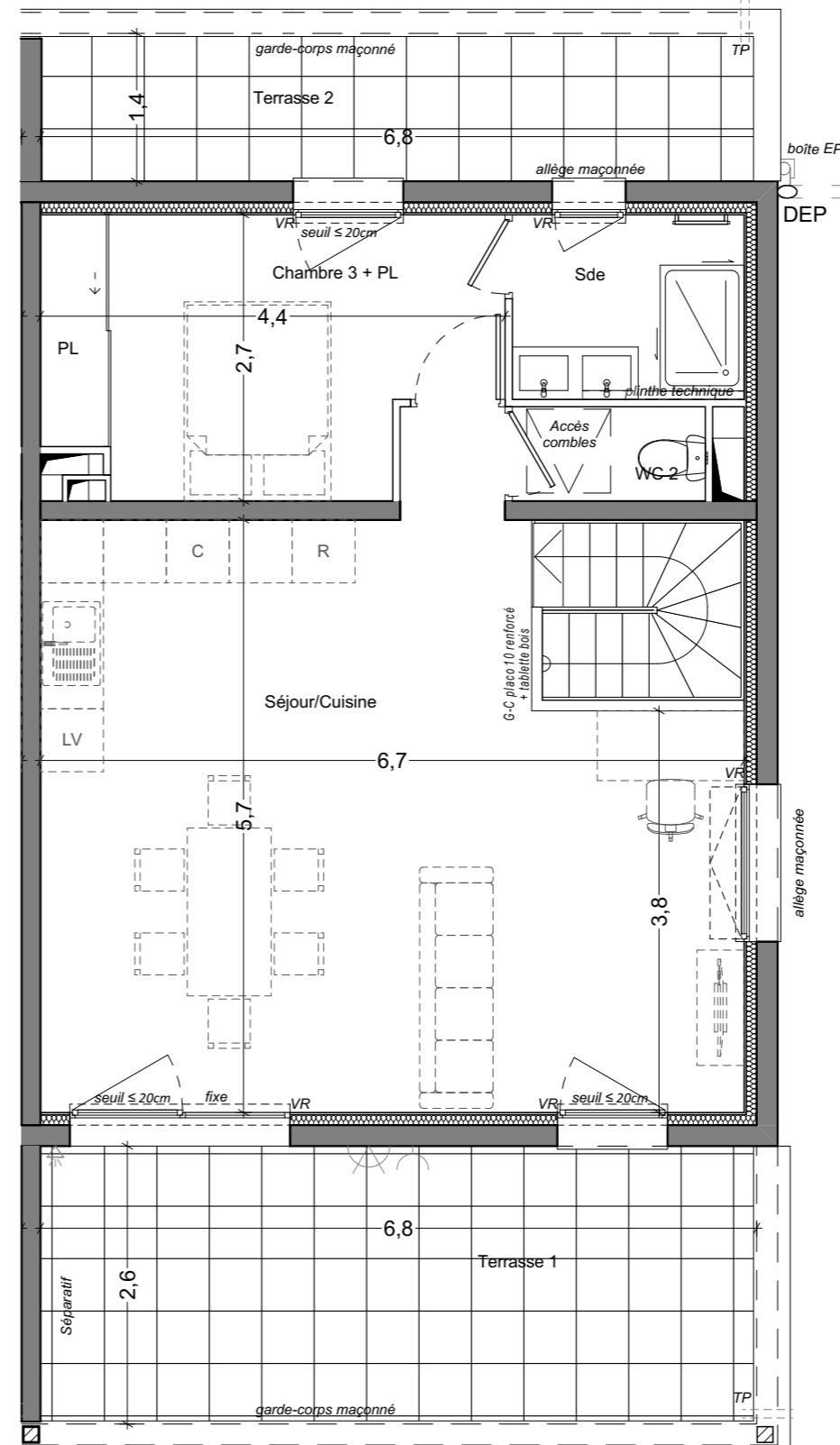
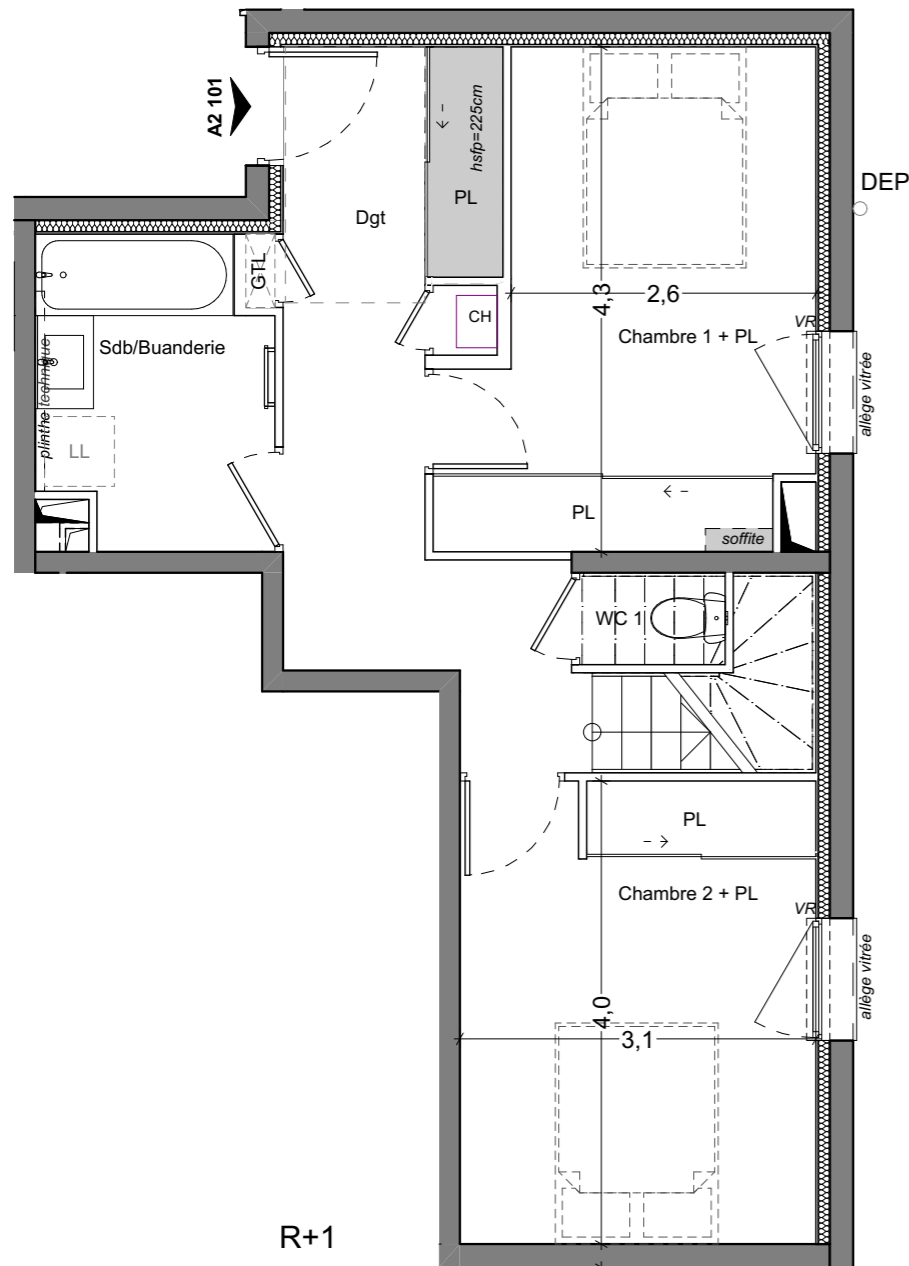
Chambre 1 + PL	12,2 m <sup>2</sup>
Chambre 2 + PL	12,1 m <sup>2</sup>
Chambre 3 + PL	10,7 m <sup>2</sup>
Dgt	10,4 m <sup>2</sup>
Sdb/Buanderie	5,1 m <sup>2</sup>
Sde	3,9 m <sup>2</sup>
Séjour/Cuisine	35,3 m <sup>2</sup>
WC 1	1,0 m <sup>2</sup>
WC 2	1,7 m <sup>2</sup>

Surfaces Habitables Totales : **92,4 m<sup>2</sup>**  
Carrez > 1.80m ht

hauteur < 1.80m 0,0 m<sup>2</sup>

Surface Totale : **92,4 m<sup>2</sup>**  
Inclus > 1.80m ht

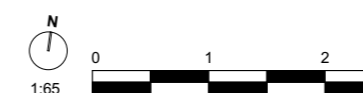
Terrasse 1 18,1 m<sup>2</sup>  
Terrasse 2 9,6 m<sup>2</sup>



Légende :			
R	Réfrigérateur	DEP	Descente d'eaux pluviales
C	Cuisinière	EP	Eaux pluviales
LV	Lave-Vaisselle	TP	Trop plein
LL	Lave-Linge	G-C	Garde-corps
CH	Chaudière	VR	Volet roulant
UI	Unité Intérieur (PAC)		Bande stérile
UE	Unité Extérieur (PAC)		Surface ht < 1,80m
PL	Placard		surface sous faux-plafond
GTL	Tableau Electrique		Gaine technique
HSFP	Hauteur sous faux-plafond		Point lumineux extérieur
HSD	Hauteur sous dalle		Prise électrique extérieur
HSP	Hauteur sous poutre		Point d'eau extérieur

PLAN NON CONFORME AUX NORMES D'ACCESSIBILITE EN VIGUEUR cf Décret et Arrêté du 24 Décembre 2015  
Le plan d'origine réglementaire est joint en annexe.

NB: Le présent document exprime la figure et les dispositions générales de l'appartement. Des modifications peuvent être apportées, tant en ce qui concerne les surfaces, les dimensions libres et l'équipement. Les retombées de poutres, faux-plafonds, soffites, canalisations, équipements, ne sont pas tous figurés et peuvent être modifiés pour des raisons techniques. Les éléments de mobilier ou de cuisine sont représentés à titre indicatif.



Plan de Commercialisation



lesateliers4+

15/06/2023

INDICE 0