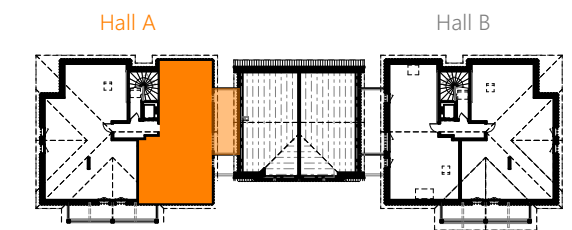




## Îlot B - 73200 GILLY SUR ISERE



Appart. A-301 T2 Niv 3 - Combles

Surfaces Habitables:

|                    |                     |
|--------------------|---------------------|
| SEJOUR/ENTREE + PL | 43,8 m <sup>2</sup> |
| CHAMBRE 1          | 14,1 m <sup>2</sup> |
| SDE                | 3,6 m <sup>2</sup>  |
| WC                 | 2,6 m <sup>2</sup>  |
| DGT                | 2,2 m <sup>2</sup>  |

Surfaces Habitables Totales : **66,3 m<sup>2</sup>**  
Carrez > 1.80m ht

hauteur < 1.80m 17,7 m<sup>2</sup>

Surface Totale : **84,0 m<sup>2</sup>**  
Inclus > 1.80m ht

TERRASSE 17,9 m<sup>2</sup>

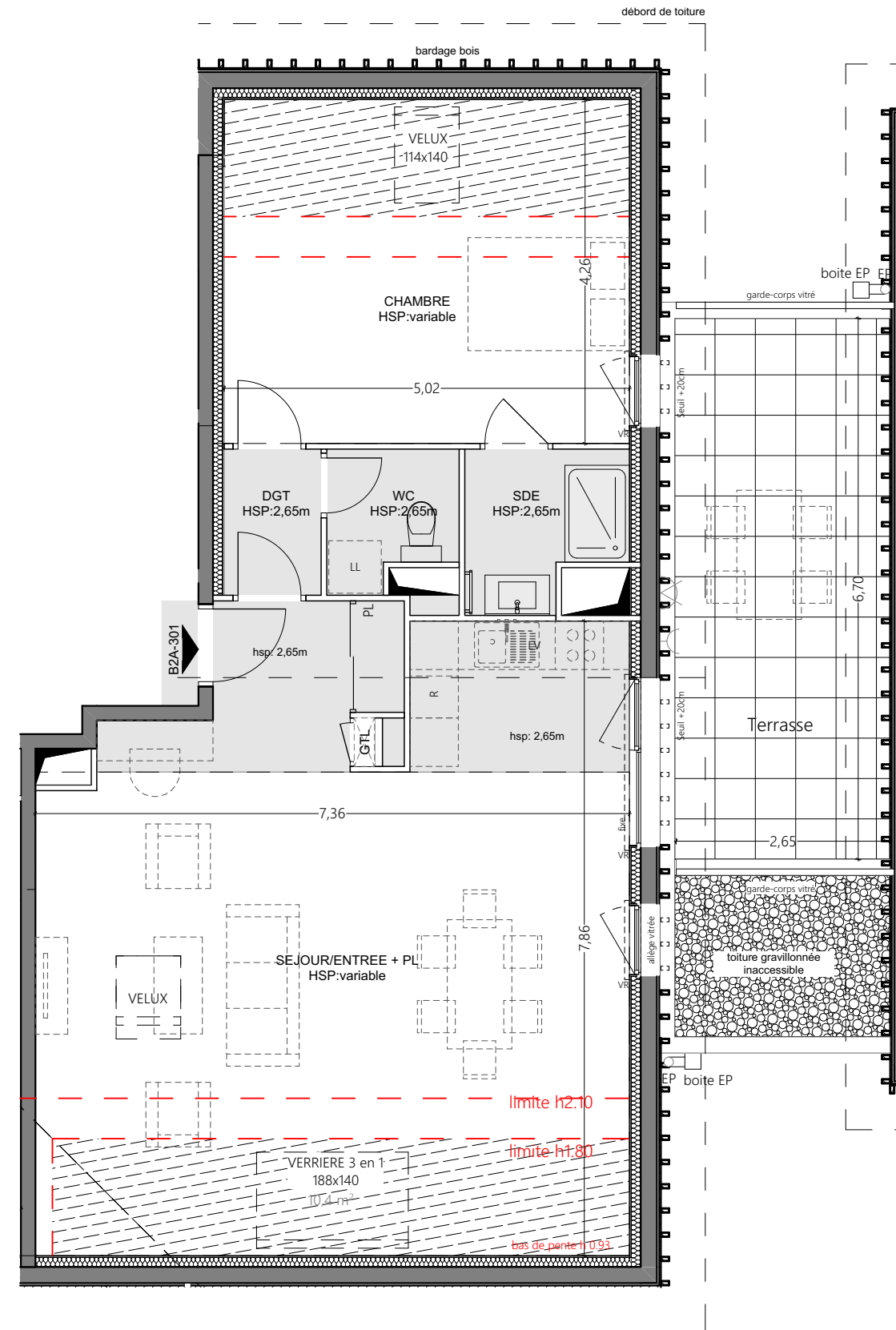
Plan de Commercialisation



**lesateliers4+**

03/10/2023

indice A



Légende :

|     |                            |
|-----|----------------------------|
| R   | Réfrigérateur              |
| LV  | Lave-Vaisselle             |
| LL  | Lave-Linge                 |
| PL  | Placard                    |
| GTL | Tableau Electrique         |
| HSP | Hauteur sous plafond       |
| EP  | Eaux Pluviales             |
| TP  | Trop Plein                 |
| VR  | Volet Roulant              |
|     | Surface ht < 1,80m         |
|     | surface sous faux-plafond  |
|     | Gaine technique            |
|     | Descente d'eaux pluviales  |
|     | Point lumineux extérieur   |
|     | Prise électrique extérieur |
|     | Point d'eau extérieur      |

**PLAN NON CONFORME AUX NORMES D'ACCESSIBILITE EN VIGUEUR**  
cf Décret et Arrêté du 24 Décembre 2015  
Le plan d'origine réglementaire est joint en annexe.

**NB:** Le présent document exprime la figure et les dispositions générales de l'appartement. Des modifications peuvent être apportées, tant en ce qui concerne les surfaces, les dimensions libres et l'équipement. Les retombées de poutres, faux-plafonds, soffites, canalisations, équipements, ne sont pas tous figurés et peuvent être modifiés pour des raisons techniques. Les éléments de mobilier ou de cuisine sont représentés à titre indicatif.



1:75