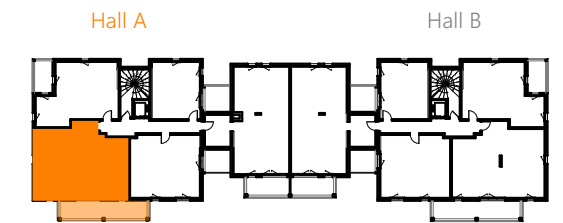




## Îlot B - 73200 GILLY SUR ISERE



Appart. A-104 T3 Niv 1

### Surfaces Habitables:

SEJOUR/ENTREE + PL	34,6	m <sup>2</sup>
CHAMBRE 1 + PL	13,2	m <sup>2</sup>
CHAMBRE 2 + PL	10,4	m <sup>2</sup>
SDB	3,5	m <sup>2</sup>
WC	2,5	m <sup>2</sup>
DGT	3,5	m <sup>2</sup>

Surfaces Habitables Totales : Carrez > 1.80m ht **67,7 m<sup>2</sup>**

hauteur < 1.80m 0,0 m<sup>2</sup>

Surface Totale : Inclus > 1.80m ht **67,7 m<sup>2</sup>**

TERRASSE 17,5 m<sup>2</sup>

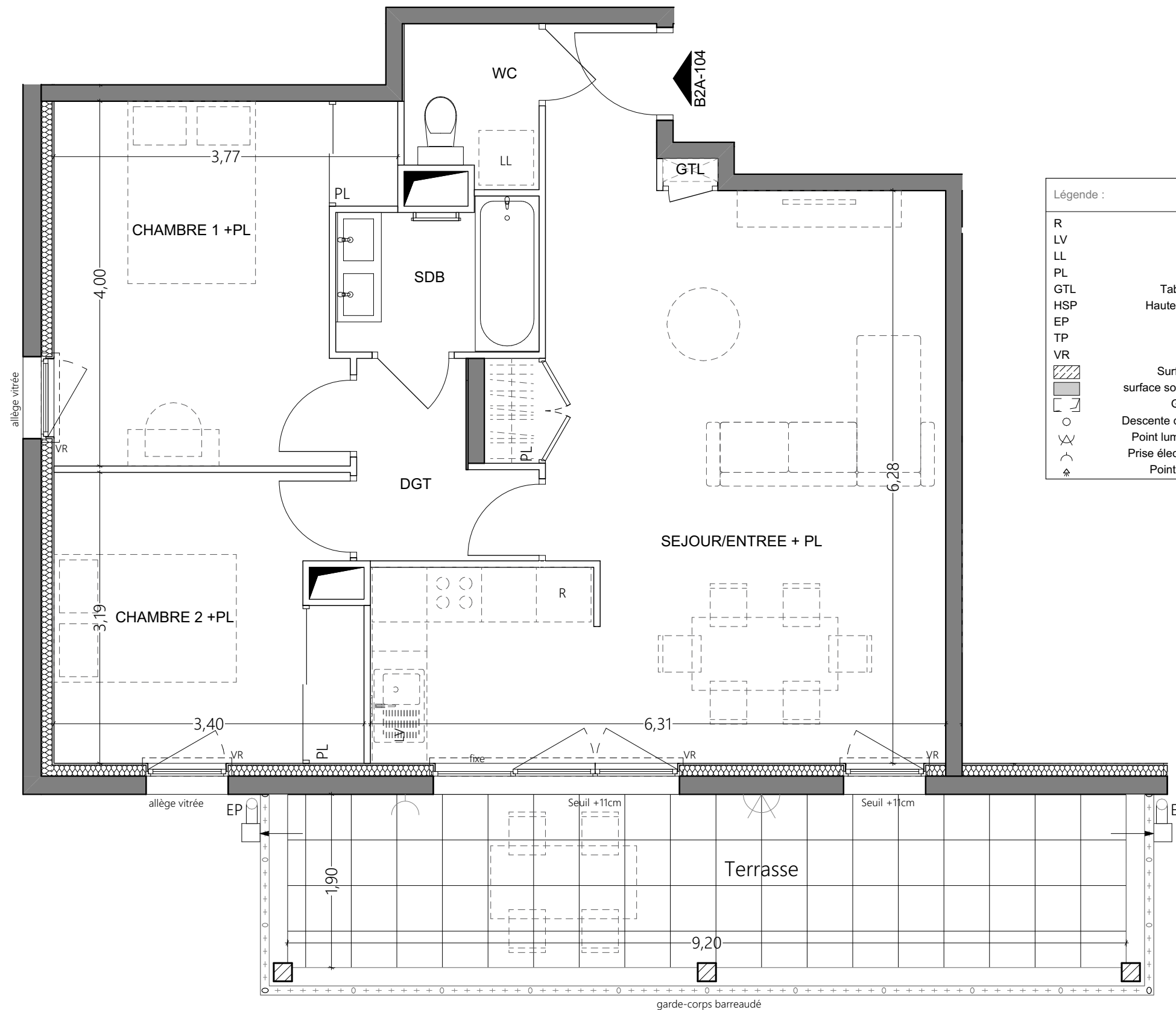
Plan de Commercialisation



## lesateliers4+

02/06/2023

INDICE 0



Légende :

R	Réfrigérateur
LV	Lave-Vaisselle
LL	Lave-Linge
PL	Placard
GTL	Tableau Electrique
HSP	Hauteur sous plafond
EP	Eaux Pluviales
TP	Trop Plein
VR	Volet Roulant
[Hatched Box]	Surface ht < 1,80m
[Grey Box]	surface sous faux-plafond
[Dashed Box]	Gaine technique
[Circle with X]	Descente d'eaux pluviales
[Circle with dot]	Point lumineux extérieur
[Circle with dot]	Prise électrique extérieur
[Triangle]	Point d'eau extérieur

**PLAN NON CONFORME AUX NORMES D'ACCESSIBILITE EN VIGUEUR**  
cf Décret et Arrêté du 24 Décembre 2015  
Le plan d'origine réglementaire est joint en annexe.

**NB:** Le présent document exprime la figure et les dispositions générales de l'appartement. Des modifications peuvent être apportées, tant en ce qui concerne les surfaces, les dimensions libres et l'équipement. Les retombées de poutres, faux-plafonds, soffites, canalisations, équipements, ne sont pas tous figurés et peuvent être modifiés pour des raisons techniques. Les éléments de mobilier ou de cuisine sont représentés à titre indicatif.



1:50