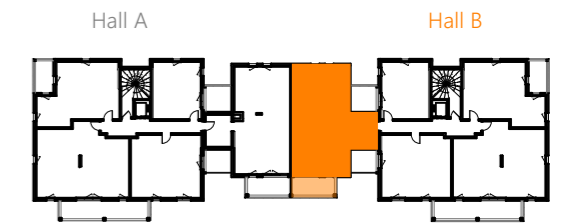




Îlot B - 73200 GILLY SUR ISERE



Appart. B-104 T3 Niv 1

Surfaces Habitables:

| | | |
|----------------|------|----------------|
| HALL | 5,0 | m ² |
| SEJOUR/CUISINE | 35,0 | m ² |
| CHAMBRE 1 + PL | 12,1 | m ² |
| CHAMBRE 2 + PL | 10,1 | m ² |
| SDB | 3,9 | m ² |
| WC + PL | 3,1 | m ² |
| DGT | 3,8 | m ² |

Surfaces Habitables Totales : **73,0 m²**
Carrez > 1.80m ht

hauteur < 1.80m 0,0 m²

Surface Totale : **73,0 m²**
Inclus > 1.80m ht

TERRASSE 8,6 m²

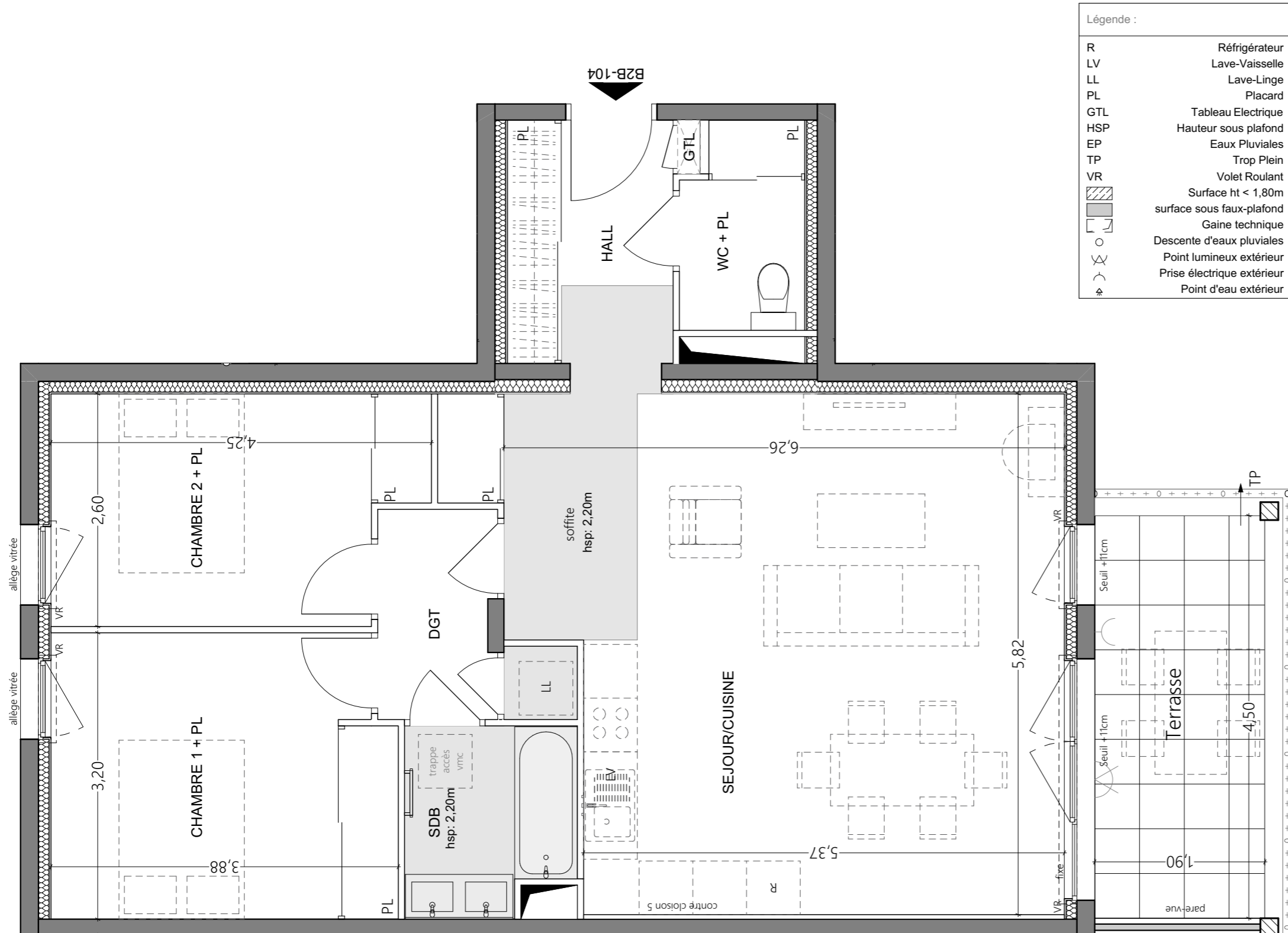
Plan de Commercialisation



lesateliers4+

02/06/2023

INDICE 0



Légende :

| | |
|-------------------|----------------------------|
| R | Réfrigérateur |
| LV | Lave-Vaisselle |
| LL | Lave-Linge |
| PL | Placard |
| GTL | Tableau Electrique |
| HSP | Hauteur sous plafond |
| EP | Eaux Pluviales |
| TP | Trop Plein |
| VR | Volet Roulant |
| [Hatched Box] | Surface ht < 1,80m |
| [Grey Box] | surface sous faux-plafond |
| [Line Box] | Gaine technique |
| [Circle] | Descente d'eaux pluviales |
| [Circle with X] | Point lumineux extérieur |
| [Circle with dot] | Prise électrique extérieur |
| [Arrow] | Point d'eau extérieur |

PLAN NON CONFORME AUX NORMES D'ACCESSIBILITE EN VIGUEUR
cf Décret et Arrêté du 24 Décembre 2015
Le plan d'origine réglementaire est joint en annexe.

NB: Le présent document exprime la figure et les dispositions générales de l'appartement. Des modifications peuvent être apportées, tant en ce qui concerne les surfaces, les dimensions libres et l'équipement. Les retombées de poutres, faux-plafonds, soffites, canalisations, équipements, ne sont pas tous figurés et peuvent être modifiés pour des raisons techniques. Les éléments de mobilier ou de cuisine sont représentés à titre indicatif.



1:50