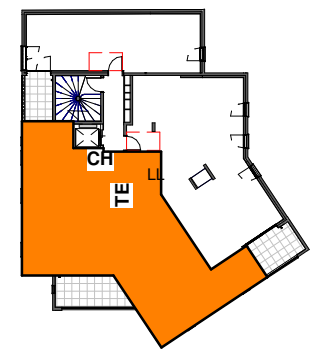




11 rue Bonnard
69003 LYON



Appartement T4 n°13
Etage R+1

Séjour/Cuisine	42.3 m ²
Chambre 1 + Placard	17.1 m ²
Chambre 3 + Placard	11.9 m ²
Chambre 2 + Placard	11.3 m ²
Entrée + Placard	6.9 m ²
SdE (Salle-d'Eau)	5.2 m ²
SdB (Salle-de-Bain)	4.7 m ²
WC	1.5 m ²
Surface habitable Totale	101.0 m²

Terrasse	9.6 m ²
Surface extérieure	9.6 m²

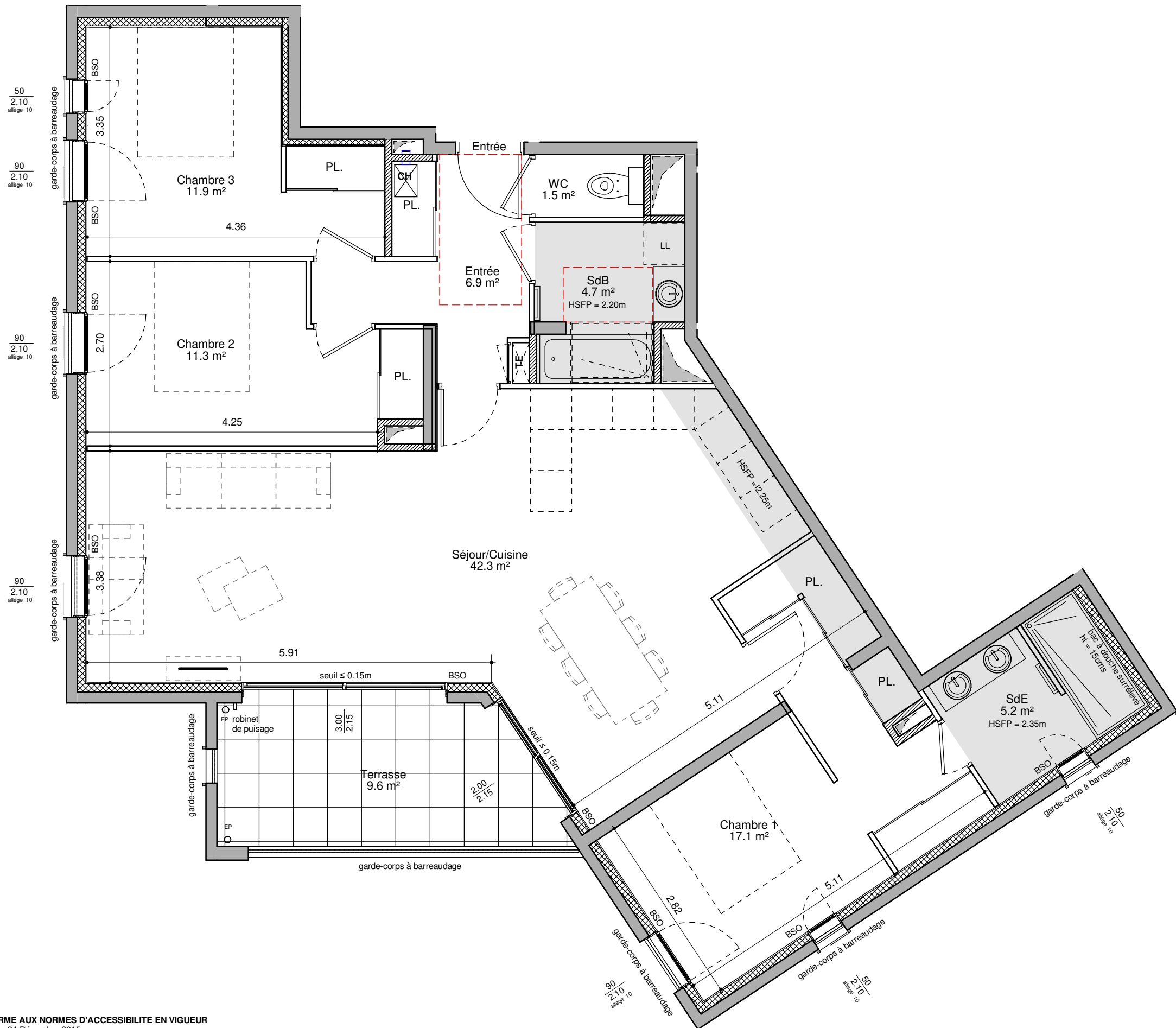
KATRIMMO
Promoteur-constructeur

AGREGA
ARCHITECTES

07.05.2020

PRE-COM

ind. B



PLAN NON CONFORME AUX NORMES D'ACCESSIBILITE EN VIGUEUR
cf. Décret et Arrêté du 24 Décembre 2015
Le plan d'origine réglementaire est joint en annexe.

FAUX-PLAFOND / SOFFITE

HSP = Hauteur Sous Plafond / HSFP = Hauteur Sous Faux-Plafond / PL = Placard / LL = Lave-Linge / CH = Chaudière / BSO = Brise Soleil Orientable / TE = Tableau Electrique / EP = Eau Pluviale

NB: Le présent document exprime la figure et les dispositions générales de l'appartement. Des modifications peuvent être apportées, tant en ce qui concerne les surface, les dimensions libres et l'équipement. Les retombées de poutres, faux-plafonds, soffites, canalisations, équipements, ne sont pas tous figurés et peuvent être modifiés pour des raisons techniques. Les éléments mobiliers ou de cuisine sont présentés à titre indicatif.

