



62, rue de la Filature
69 100 VILLEURBANNE



Appartement A51 - Type T3
Niveau R+5

SEJOUR/CUISINE +PL	28.7 m ²
CHAMBRE 1 +PL	11.1 m ²
CHAMBRE 2 +PL	9.3 m ²
SDE	5.6 m ²
WC	3.1 m ²

SURFACE HABITABLE	57.8 m²
TERRASSE	38.5 m ²
TERRASSE	4.2 m ²

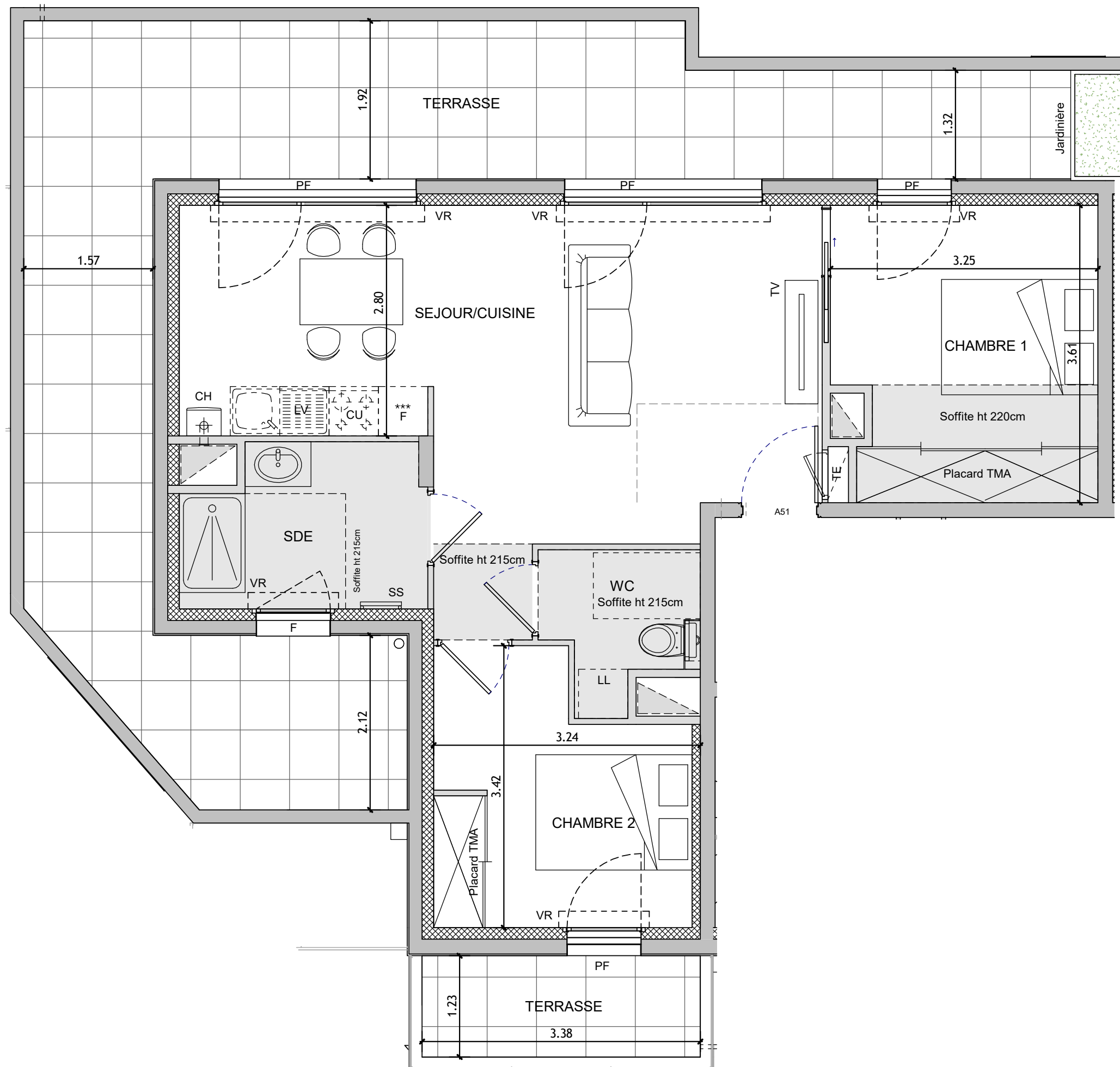
TOTAL ANNEXES	42.7 m²
----------------------	---------------------------



23/03/2020

Indice : 8

TMA



NB: Le présent document exprime la figure et les dispositions générales de l'appartement. Des modifications peuvent être apportées, tant en ce qui concerne les surface, les dimensions libres et l'équipement. Les retombées de poutres, faux-plafonds, soffites, canalisations, équipements, ne sont pas tous figurés et peuvent être modifiés pour des raisons techniques. Les éléments mobiliers ou de cuisine sont présentés à titre indicatif.



Echelle : 1/50