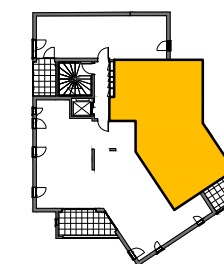




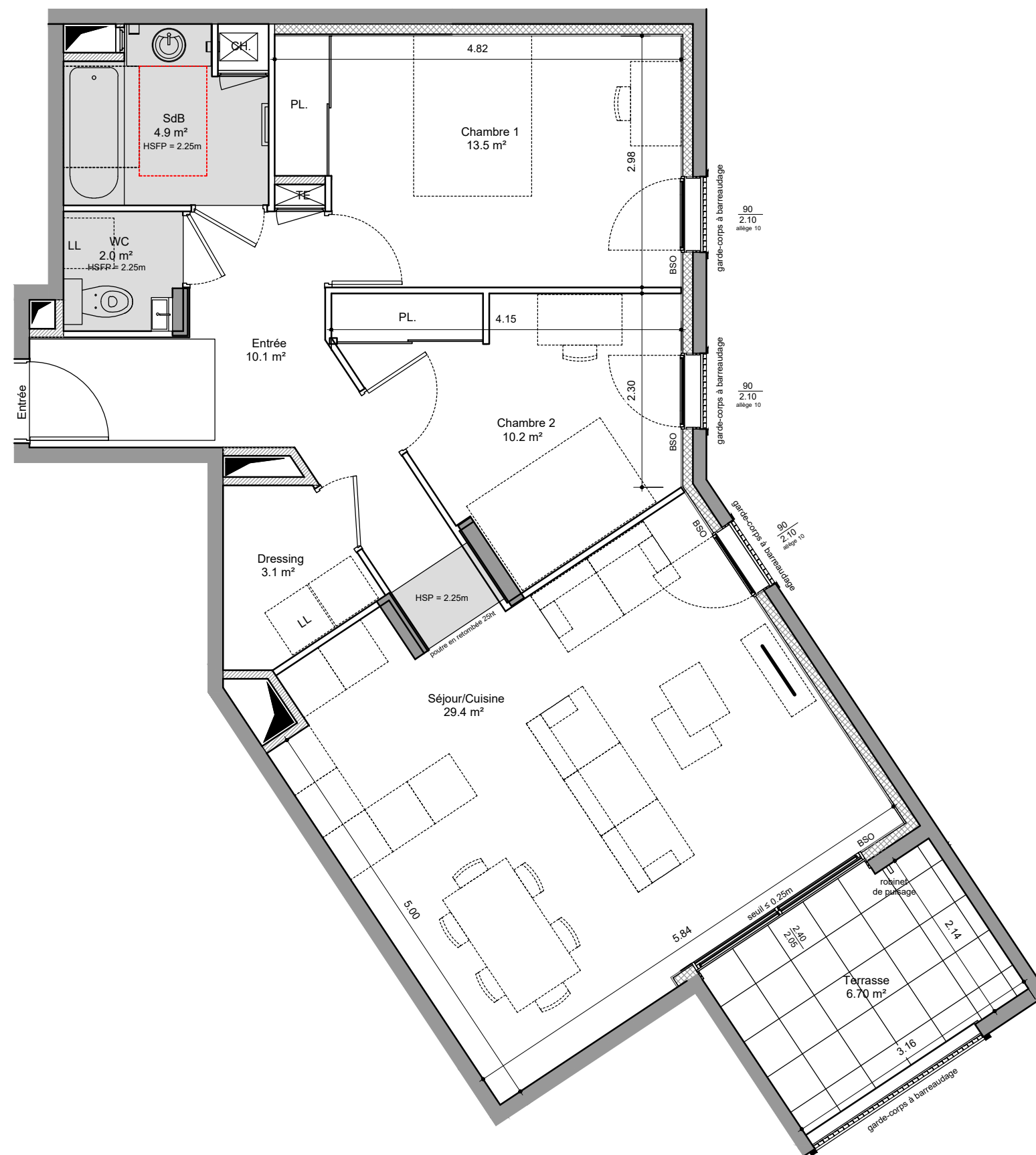
11 rue Bonnard  
69003 LYON



Appartement T3 n°12  
Etage R+1

Séjour/Cuisine	29.40 m <sup>2</sup>
Chambre 1 + Placard	13.50 m <sup>2</sup>
Chambre 2 + Placard	10.20 m <sup>2</sup>
Entrée	10.10 m <sup>2</sup>
SdB (Salle-de-Bain)	4.9 m <sup>2</sup>
Dressing	3.1 m <sup>2</sup>
WC	2.00 m <sup>2</sup>
<b>Surface habitable Totale</b>	<b>73.10 m<sup>2</sup></b>

Terrasse	6.70 m <sup>2</sup>
<b>Surface extérieure Totale</b>	<b>6.70 m<sup>2</sup></b>



PLAN NON CONFORME AUX NORMES D'ACCESSIBILITE EN VIGUEUR  
cf. Décret et Arrêté du 24 Décembre 2015  
Le plan d'origine réglementaire est joint en annexe

FAUX-PLAFOND / SOFFITE

HSP = Hauteur Sous Plafond / HSFP = Hauteur Sous Faux-Plafond / PL = Placard / LL = Lave-Linge / CH = Chaudière / BSO = Brise Soleil Orientable / TE = Tableau Electrique / EP = Eau Pluviale

**NB:** Le présent document exprime la figure et les dispositions générales de l'appartement. Des modifications peuvent être apportées, tant en ce qui concerne les surface, les dimensions libres et l'équipement. Les retombées de poutres, faux-plafonds, soffites, canalisations, équipements, ne sont pas tous figurés et peuvent être modifiés pour des raisons techniques. Les éléments mobiliers ou de cuisine sont présentés à titre indicatif.



22.11.2021

BIS

INDICE D