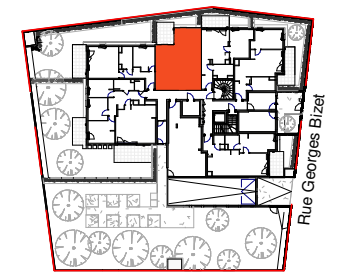
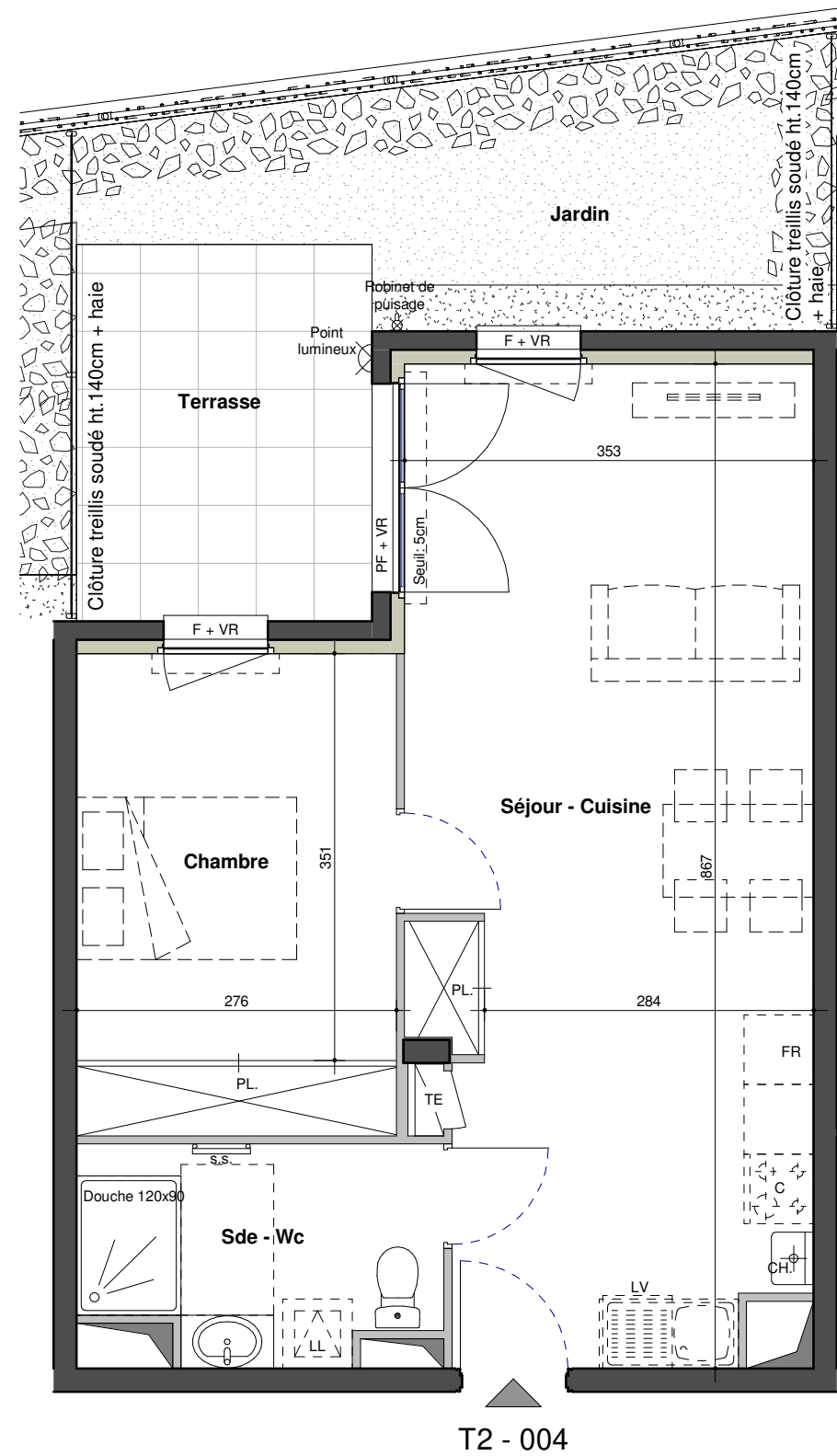




27 Rue Georges Bizet - 69150 Décines-Charpieu



Appartement 004	T2	RDC
Surface Habitable :		
Séjour - Cuisine	28.9 m ²	
Chambre	11.5 m ²	
Sde - Wc	5.5 m ²	
Surface Habitable Totale	45.9 m ²	
Terrasse	8.3 m ²	
Jardin	5.6 m ²	
Surfaces Annexes: Total	13.9 m ²	



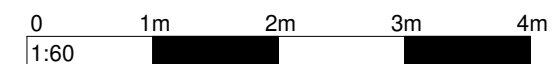
Légende

- FR Frigo
- C Cuisinière
- LV Lave-vaisselle
- LL Lave-linge
- PL Placard
- TE Tableau électrique
- CH Chaudière
- PF Porte-fenêtre
- F Fenêtre
- OB Oscillo-battant
- AV Allège vitrée
- VR Volet roulant
- GC Garde-corps
- HSFP Hauteur sous faux plafond

- Faux plafond
- Gains techniques
- Descente Eaux Pluviales
- Point Lumineux Extérieur
- Prise Electrique Extérieure

Plan de Commercialisation BIS - Version non adaptée aux PMR

NOTA: Le présent document exprime la figure et les dispositions générales de l'appartement. Des modifications peuvent être apportées, tant en ce qui concerne les dimensions libres, les surfaces et l'équipement. Les retombées de poutres, soffites, faux plafonds, canalisations, équipements ne sont pas tous figurés et peuvent être modifiés pour raisons techniques. Les éléments mobiliers ou de cuisine sont présentés à titre indicatif.



16.12.2021