

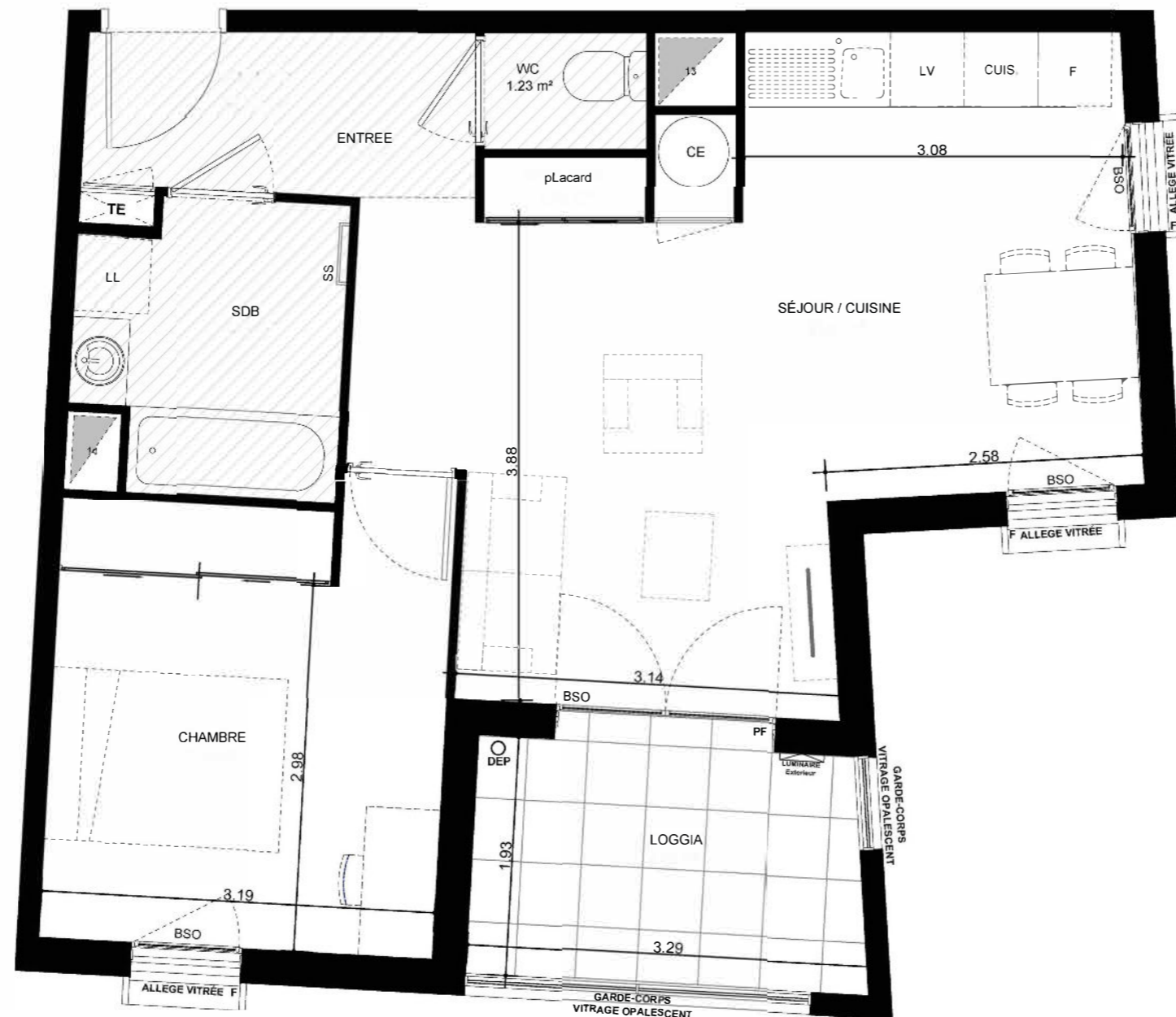


n°378 Cours Emile Zola - 69100 VILLEURBANNE



Appartement 25 T2 Niveau 2

<b>Séjour / Cuisine</b>	25.32 m <sup>2</sup>
<b>Chambre</b>	11.66 m <sup>2</sup>
<b>Entree</b>	4.12 m <sup>2</sup>
<b>SdB</b>	4.72 m <sup>2</sup>
<b>WC</b>	1.23 m <sup>2</sup>
<b>SURFACE HABITABLE</b>	<b>47.05 m<sup>2</sup></b>
<b>Loggia</b>	6.12 m <sup>2</sup>
<b>SURFACE EXTÉRIEURE</b>	<b>6.12 m<sup>2</sup></b>
<b>SURFACE TOTALE</b>	<b>52.64 m<sup>2</sup></b>

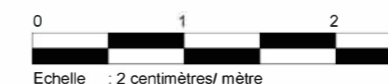
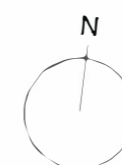


**Légende**

F	Frigo
CUIS	Cuisinière
LV	Lave-vaisselle
LL	Lave-Linge
PL	Placard
TE	Tableau électrique
CH	Chaudière au gaz
CE	Ballon d'eau chaude
BSO	Brise-soleil orientables
HSFP	Hauteur sous faux plafond
	Surface dont hauteur < à 1.80m
	Surface sous faux plafond au plus défavorable 220 cm mini.
	Gaines techniques
	Descente Eau Pluviale
	Point Lumineux Extérieur
V+O	Velux avec Occultation
SS	Sèche-serviettes

PLAN NON CONFORME AUX NORMES D'ACCESSIBILITE EN VIGUEUR  
 of Décret et Arrêté du 24 Décembre 2015  
 Le plan d'origine réglementaire est joint en annexe.

NB: Le présent document exprime la figure et les dispositions générales de l'appartement. Des modifications peuvent être apportées, tant en ce qui concerne les surface, les dimensions libres et l'équipement. Les retombées de poutres, faux-plafonds, soffites, canalisations, équipements, ne sont pas tous figurés et peuvent être modifiés pour des raisons techniques. Les éléments mobiliers ou de cuisine sont présentés à titre indicatif.



PLAN DE VENTE

02/11/2023

BIS