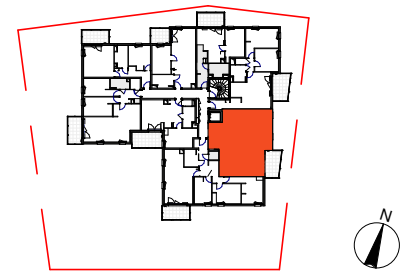




27 Rue Georges Bizet - 69150 Décines-Charpieu



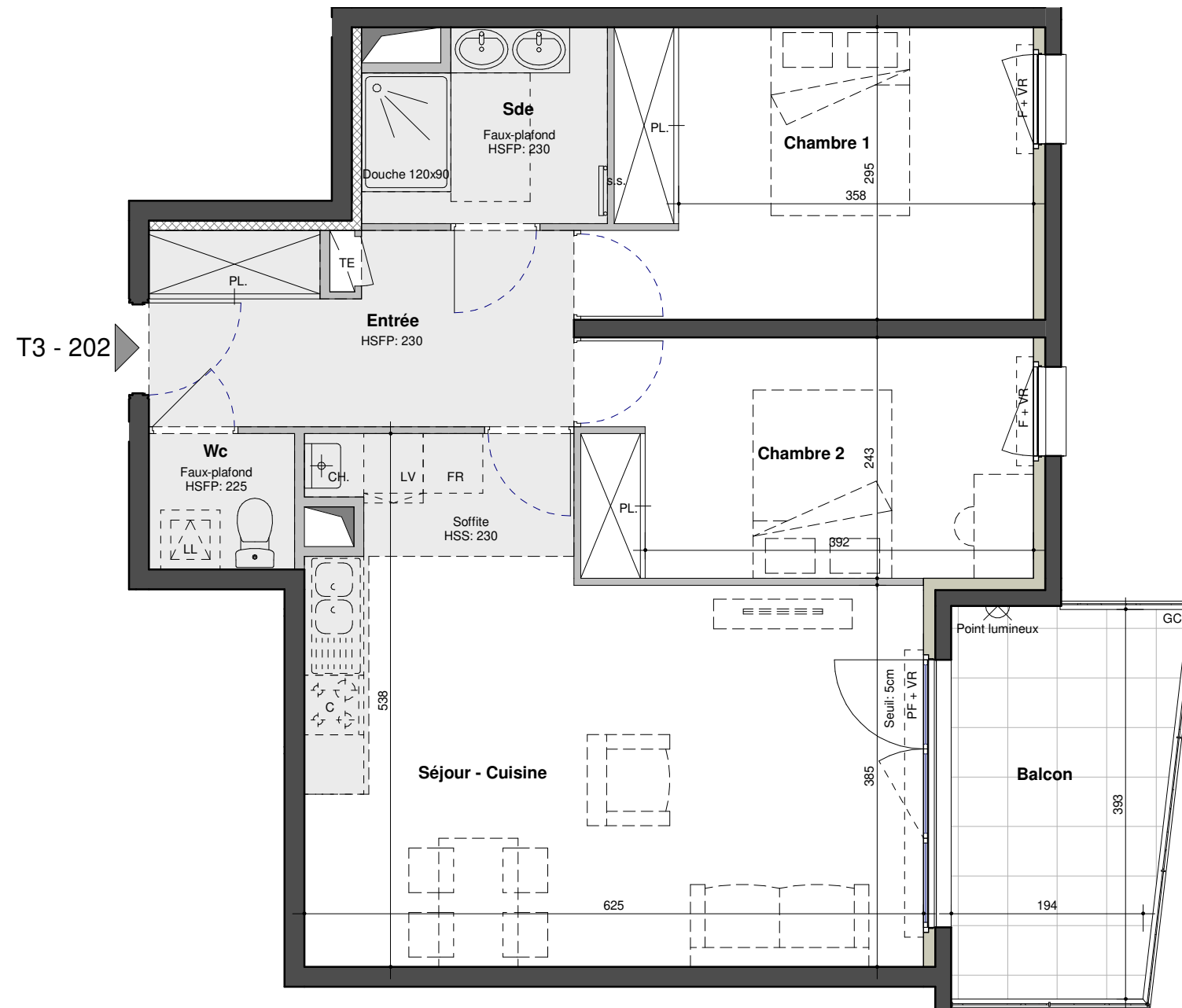
Appartement 202    T3    R+2

Surface Habitable :

Séjour - Cuisine	27.9 m <sup>2</sup>
Chambre 1	12.7 m <sup>2</sup>
Chambre 2	11.1 m <sup>2</sup>
Entrée	8.2 m <sup>2</sup>
Sde	4.5 m <sup>2</sup>
Wc	2.0 m <sup>2</sup>

Surface Habitable Totale    66.4 m<sup>2</sup>

Balcon    9.0 m<sup>2</sup>



**Légende**

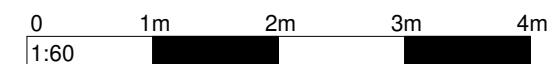
- FR Frigo
- C Cuisinière
- LV Lave-vaisselle
- LL Lave-linge
- PL Placard
- TE Tableau électrique
- CH Chaudière
- PF Porte-fenêtre
- F Fenêtre
- OB Oscillo-battant
- AV Allège vitrée
- VR Volet roulant
- GC Garde-corps
- HSFP Hauteur sous faux plafond

- Faux plafond
- Gains techniques
- Descente Eaux Pluviales
- Point Lumineux Extérieur
- Prise Electrique Extérieure

Plan de Commercialisation BIS - Version non adaptée aux PMR

NOTA: Le présent document exprime la figure et les dispositions générales de l'appartement. Des modifications peuvent être apportées, tant en ce qui concerne les dimensions libres, les surfaces et l'équipement. Les retombées de poutres, soffites, faux plafonds, canalisations, équipements ne sont pas tous figurés et peuvent être modifiés pour raisons techniques. Les éléments mobiliers ou de cuisine sont présentés à titre indicatif.



16.12.2021