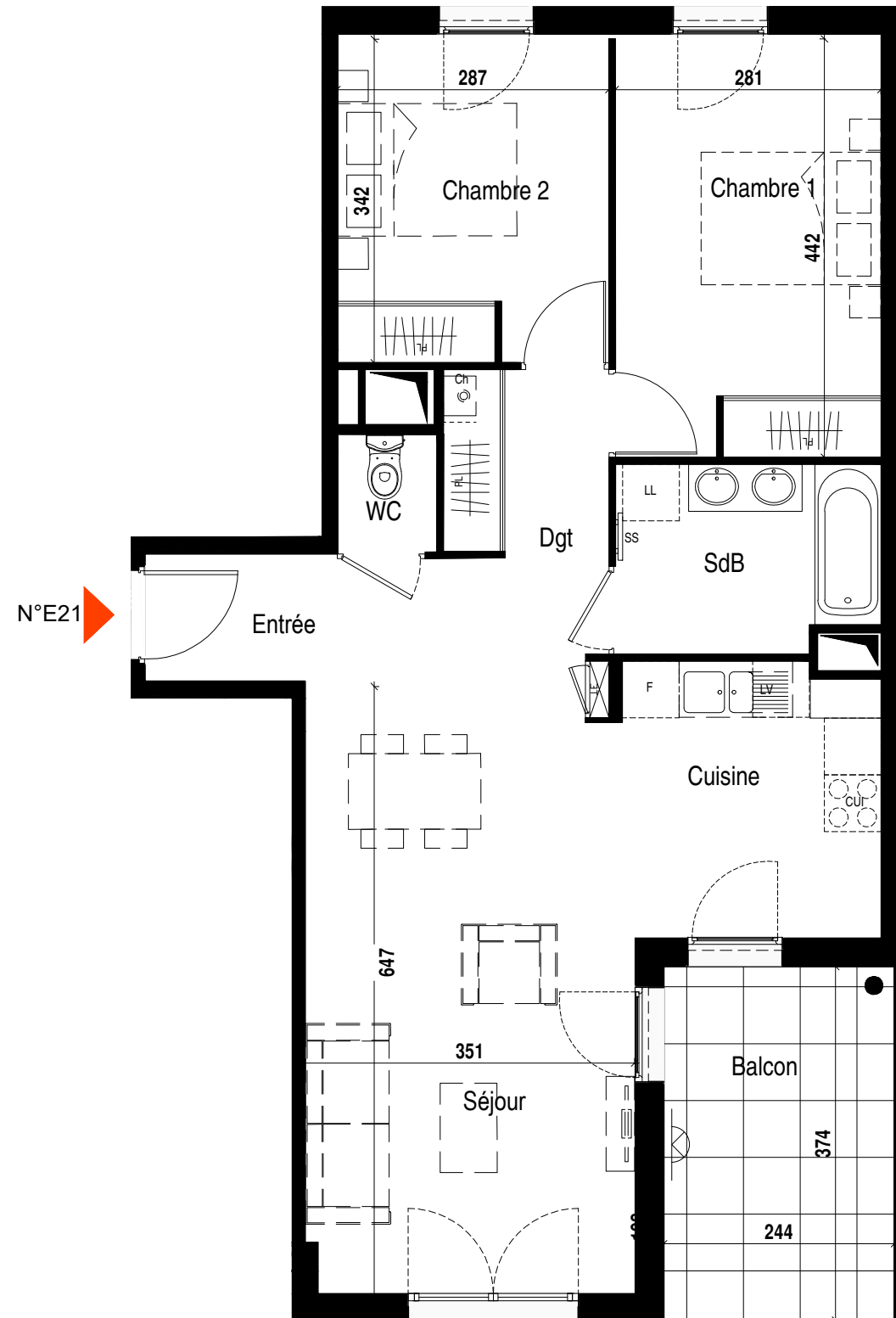





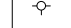

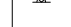
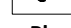


Bâtiment : E  
Numéro : E21

Etage : R1  
Type : T3

| Surfaces habitables |                            |
|---------------------|----------------------------|
| Entrée + PL         | 5,02 m <sup>2</sup>        |
| Séjour              | 21,97 m <sup>2</sup>       |
| Cuisine             | 8,07 m <sup>2</sup>        |
| Salle de bain       | 5,41 m <sup>2</sup>        |
| WC                  | 1,31 m <sup>2</sup>        |
| Chambre 1 + PL      | 12,40 m <sup>2</sup>       |
| Chambre 2 + PL      | 9,82 m <sup>2</sup>        |
| Dgt                 | 4,97 m <sup>2</sup>        |
| <b>TOTAL</b>        | <b>68,97 m<sup>2</sup></b> |
| Balcon              | 9,11 m <sup>2</sup>        |



| Légende  |                             |
|--|-----------------------------|
| F  | Frigo                       |
| CUIS   | Cuisinière                  |
| LV   | Lave-Vaisselle              |
| LL   | Lave-linge                  |
| PL   | Placard                     |
| TE   | Tableau élec                |
| CH   | Chaudière au gaz            |
| CE   | Ballon d'eau chaude         |
| HSPF   | Hauteur sous faux plafond   |
|  | Surface hauteur <1.80m      |
|  | Surface sous faux plafond   |
|  | Gaine technique             |
|  | Descente Eaux Pluviales     |
|  | Sortie de toit chaudière    |
|  | Point lumineux Extérieur    |
|  | Prise Electrique Extérieure |

**Plan non conforme aux normes d'accessibilité en vigueur pour les personnes à mobilité réduite:**

Cf. Décret et Arrêté du 24 Décembre 2015  
Le plan d'origine réglementaire est joint en annexe.

**NB:** Le présent document exprime la figure et les dispositions générales de l'appartement. Des modifications peuvent être apportées, tant en ce qui concerne les surfaces, les dimensions libres et équipements. Les retombées de poutres, faux-plafonds, soffites, canalisations, équipements, ne sont pas tous figurés et peuvent être modifiés pour des raisons techniques. Les éléments mobiliers ou de cuisine sont p représentés à titre indicatif.



Localisation



Plan pré-commercialisation  
**Bis-non PMR**  
13.12.2021