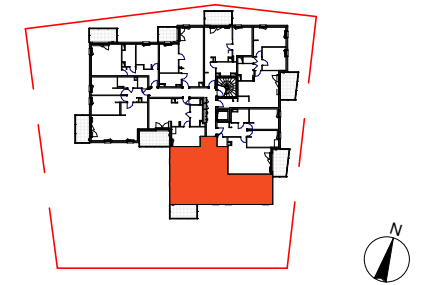




27 Rue Georges Bizet - 69150 Décines-Charpieu



Appartement 103 T4 R+1

Surface Habitable :

Séjour - Cuisine	30.4 m ²
Chambre 1	14.7 m ²
Séjour - Cuisine	13.2 m ²
Chambre 2	12.3 m ²
Chambre 3	9.7 m ²
Sdb	5.0 m ²
Wc	2.0 m ²
Entrée	
Surface Habitable Totale	87.2 m²

Espace Superflu

Balcon 7.9 m²



Légende

- FR Frigo
- C Cuisinière
- LV Lave-vaisselle
- LL Lave-linge
- PL Placard
- TE Tableau électrique
- CH Chaudière
- PF Porte-fenêtre
- F Fenêtre
- OB Oscillo-battant
- AV Allège vitrée
- VR Volet roulant
- GC Garde-corps
- HSFP Hauteur sous faux plafond

- Faux plafond
- Gains techniques
- Descente Eaux Pluviales
- Point Lumineux Extérieur
- Prise Electrique Extérieure

Plan de Commercialisation BIS - Version non adaptée aux PMR

NOTA: Le présent document exprime la figure et les dispositions générales de l'appartement. Des modifications peuvent être apportées, tant en ce qui concerne les dimensions libres, les surfaces et l'équipement. Les retombées de poutres, soffites, faux plafonds, canalisations, équipements ne sont pas tous figurés et peuvent être modifiés pour raisons techniques. Les éléments mobiliers ou de cuisine sont présentés à titre indicatif.

