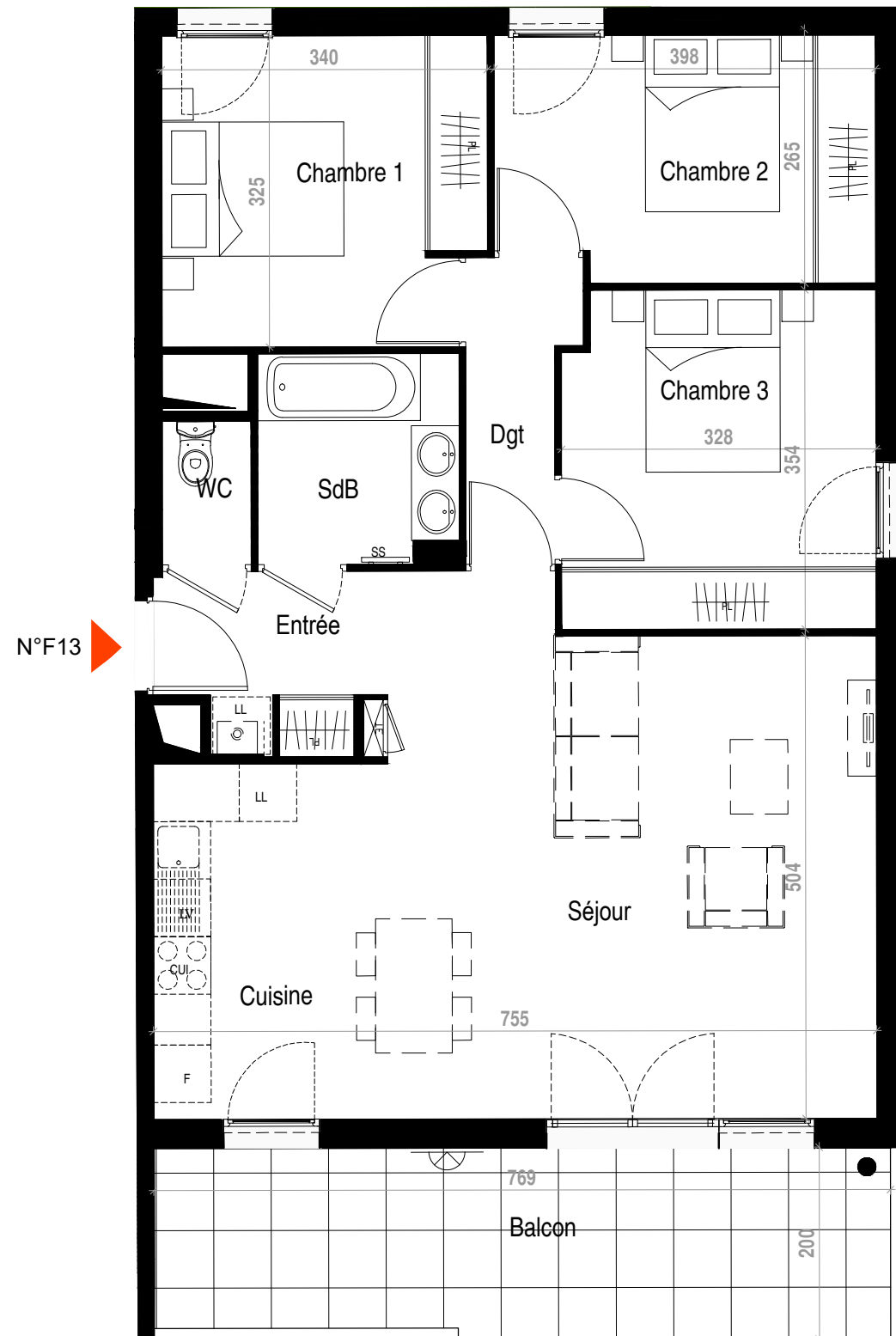





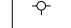

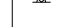
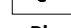


Bâtiment : F
Numéro : F13

Etage : RDC
Type : T3

Surfaces habitables	
Entrée + PL	3,77 m ²
Séjour	30,75 m ²
Cuisine	5,56 m ²
Salle de Bain	4,51 m ²
WC	1,40 m ²
Chambre 1 + PL	10,74 m ²
Chambre 2 + PL	10,19 m ²
Chambre 3 + PL	11,42 m ²
Dgt.	3,25 m ²
TOTAL	81,59 m²
Balcon	14,87 m ²



Légende	
F	Frigo
CUIS	Cuisinière
LV	Lave-Vaisselle
LL	Lave-linge
PL	Placard
TE	Tableau élec
CH	Chaudière au gaz
CE	Ballon d'eau chaude
HSPF	Hauteur sous faux plafond
	Surface hauteur <1.80m
	Surface sous faux plafond
	Gaine technique
	Descente Eaux Pluviales
	Sortie de toit chaudière
	Point lumineux Extérieur
	Prise Electrique Extérieure

Plan non conforme aux normes d'accessibilité en vigueur pour les personnes à mobilité réduite:

Cf. Décret et Arrêté du 24 Décembre 2015
Le plan d'origine réglementaire est joint en annexe.

NB: Le présent document exprime la figure et les dispositions générales de l'appartement. Des modifications peuvent être apportées, tant en ce qui concerne les surfaces, les dimensions libres et équipements. Les retombées de poutres, faux-plafonds, soffites, canalisations, équipements, ne sont pas tous figurés et peuvent être modifiés pour des raisons techniques. Les éléments mobiliers ou de cuisine sont p résentés à titre indicatif.



Localisation



Plan pré-commercialisation
Bis-non PMR
14.01.2022